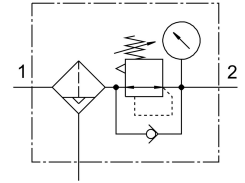


# Filterregelventiel MS6N-LFR-1/2-D7-CUV-AS

Artikelnummer: 531324

FESTO



## Gegevensblad

Functie	Waarde
Bouwgrootte	6
Serie	MS
Bedieningszekering	Draaiknop met vergrendeling met toebehoren sluitbaar
Inbouwpositie	Verticaal +/- 5°
Filterfijnheid	5 µm
Condensaataftap	Volautomatisch
Constructieve opbouw	Filterregelaar met manometer
Max. hoeveelheid condensaat	38 ml
Regelaarfunctie	Uitgangsdruk constant Met secundaire ontluchting
Schaalbescherming	Geïntegreerd als metalen reservoir
Drukindicator	met manometer
Bedrijfsdruk	0.2 MPa...1.2 MPa 2 bar...12 bar
Drukregelbereik	0.5 bar...12 bar
Max. drukhysterese	0.025 MPa 0.25 bar 3.625 psi
Normaal nominaal debiet	4000 l/min
Bedrijfsmedium	Perslucht conform ISO 8573-1:2010 [7:4:-] Inerte gassen
Corrosiebestendigheidsklasse KBK	2 - matige corrosiebelasting
LABS-conformiteit	VDMA24364-B1/B2-L
Lagertemperatuur	-10 °C...60 °C
Geschiktheid voor levensmiddelen	Zie uitgebreide informatie over het materiaal
Luchtreinheidsklasse aan de uitgang	Perslucht conform ISO 8573-1:2010 [6:4:4]
Mediumtemperatuur	-10 °C...60 °C
Omgevingstemperatuur	-10 °C...60 °C
Productgewicht	1087 g

<b>Functie</b>	<b>Waarde</b>
Bevestigingstype	Naar keuze: Frontpaneelinbouw Leidinginbouw Met toebehoren
Pneumatische aansluiting 1	1/2 NPT
Pneumatische aansluiting 2	1/2 NPT
Materiaal-informatie	RoHS conform
Materiaal bedieningsdeel	PA POM
Materiaal afdichtingen	NBR
Materiaal filter	PE
Materiaal behuizing	Persgegoten aluminium
Materiaal membraan	NBR
Materiaal schaal	Aluminium kneedlegering
Materiaal scheidingschijf	POM