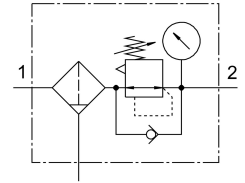


Filterregelventiel MS6N-LFR-1/2-D7-ERM-AS

Artikelnummer: 531270

FESTO



Gegevensblad

Functie	Waarde
Bouwgrootte	6
Serie	MS
Bedieningszekering	Draaiknop met vergrendeling met toebehoren sluitbaar
Inbouwpositie	Verticaal +/- 5°
Filterfijnheid	40 µm
Condensaataftap	Manueel draaiend
Constructieve opbouw	Filterregelaar met manometer
Max. hoeveelheid condensaat	38 ml
Regelaarfunctie	Uitgangsdruk constant Met secundaire ontluchting
Schaalbescherming	Kunststof beschermkap
Drukindicator	met manometer
Bedrijfsdruk	0.08 MPa...2 MPa 0.8 bar...20 bar
Drukregelbereik	0.5 bar...12 bar
Max. drukhysterese	0.025 MPa 0.25 bar 3.625 psi
Normaal nominaal debiet	4500 l/min
Bedrijfsmedium	Perslucht conform ISO 8573-1:2010 [-:4:-] Inerte gassen
Corrosiebestendigheidsklasse KBK	2 - matige corrosiebelasting
LABS-conformiteit	VDMA24364-B1/B2-L
Lagertemperatuur	-10 °C...60 °C
Geschiktheid voor levensmiddelen	Zie uitgebreide informatie over het materiaal
Luchtreinheidsklasse aan de uitgang	Perslucht volgens ISO 8573-1:2010 [7:4:4]
Mediumtemperatuur	-10 °C...60 °C
Omgevingstemperatuur	-10 °C...60 °C
Productgewicht	875 g

Functie	Waarde
Bevestigingstype	Naar keuze: Frontpaneelinbouw Leidinginbouw Met toebehoren
Pneumatische aansluiting 1	1/2 NPT
Pneumatische aansluiting 2	1/2 NPT
Materiaal-informatie	RoHS conform
Materiaal bedieningsdeel	PA POM
Materiaal afdichtingen	NBR
Materiaal filter	PE
Materiaal behuizing	Persgegoten aluminium
Materiaal membraan	NBR
Materiaal schaal	PC
Materiaal scheidingschijf	POM