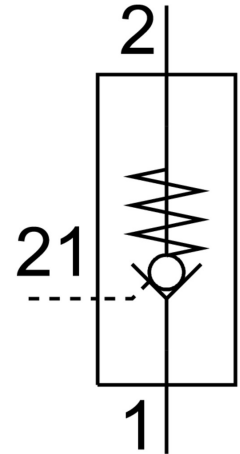


Gestuurde terugslagklep HGL-1/2-QS-12

Artikelnummer: 530045

FESTO



Gegevensblad

Functie	Waarde
Ventiefunctie	Ontgrendelbare terugslagfunctie
Pneumatische aansluiting 1	QS-12
Pneumatische aansluiting 2	G1/2
Aansluiting stuur lucht 21	G3/8
Bedieningswijze	Pneumatisch
Bevestigingstype	Inschroefbaar met buitendraad
Bedrijfsdruk	0.05 MPa...1 MPa 0.5 bar...10 bar
Stuurdruk MPa	0.1 MPa...1 MPa
Stuurdruk	1 bar...10 bar
Stuurdruk psi	14.5 psi...145 psi
Omgevingstemperatuur	-10 °C...60 °C
Bedrijfsmedium	Perslucht conform ISO 8573-1:2010 [7:4:4]
Maritieme classificatie	zie certificaat
Inbouwpositie	Willekeurig
Normaal debiet 1->2 (6-0)	2100 l/min
Normaal nominaal debiet 1->2 (6-5)	1400 l/min
Aanwijzing bij het bedrijfs- /stuurmedium	Geoliede werking mogelijk (in het verdere werking vereist)
Corrosiebestendigheidsklasse KBK	2 - matige corrosiebelasting
LABS-conformiteit	VDMA24364-B2-L
Cleanroomklasse	Klasse 4 volgens ISO 14644-1
Lagertemperatuur	-10 °C...60 °C
Mediumtemperatuur	-10 °C...60 °C

Functie	Waarde
Stuurmedium	Perslucht conform ISO 8573-1:2010 [7:4:4]
Nominaal aanhaalmoment	14 Nm
Tolerantie t.o.v. het nominale aanhaalmoment	± 10 %
Productgewicht	116.9 g
Materiaal-informatie	RoHS conform
Materiaal afdichtingen	NBR
Materiaal holle schroef	Aluminium kneedlegering geanodiseerd
Materiaal demontagering	POM
Materiaal terugslagmanchet	NBR
Materiaal zwenkaansluiting	Persgegoten zink