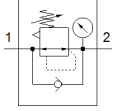
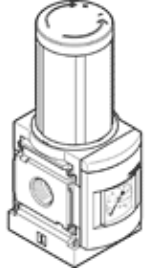


# 압력 조절기 MS6-LR-1/2-D6-AS-Z

Part Number: 529992

FESTO

7 bar 최대 출력 압력, 압력 게이지 포함, 잠금 가능 조절기 헤드,  
유량 방향: 우측에서 좌측.



## 자료 시트

특징	값
사이즈	6
시리즈	MS
액츄에이터 자물쇠	잠금 장치 포함 회전 손잡이 액세서리 포함, 잠금 가능
조립 위치	어디든
디자인 구조	게이지 포함 압력 조절기
컨트롤러 기능	출력 압력 일정 초기 압력 보상 포함 이차 배기 포함
압력 게이지	압력 게이지 포함
작동 압력	0.8 ... 20 bar
압력 조절 범위	0.3 ... 7 bar
최대 압력 Hysteresis	0.25 bar
표준 공칭 유량	6,500 l/min
작동 매체	압축 공기, ISO8573-1:2010 [7:4:4] 가스 주입
작동 및 파일럿 매체 확인	윤활 작동 가능 (추후 작동을 위해 다음에 나중에 요구됨)
부식 방지 등급 KBK	2 - 부식 응력 수준 보통
PWIS conformity	VDMA24364-B1/B2-L
보관 온도	-10 ... 60 °C
식품 안전	추가 재료 정보 참조
매체 온도	-10 ... 60 °C
주변 온도	-10 ... 60 °C
제품 중량	730 g
마운팅 형태	전면 패널 설치 라인 설치 액세서리 포함 옵션
공압 연결구, 포트 1	G1/2
공압 연결구, 포트 2	G1/2
재질 사항	RoHS 에 승인
제어 패널 소재	PA POM
씰 소재	NBR
하우징 소재	알루미늄 다이캐스트
멤브레인 소재	NBR
분리 플레이트 소재	POM