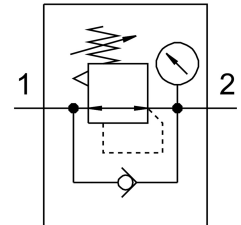


# Drukregelventiel MS6-LR-1/2-D6-AS

Artikelnummer: 529991

FESTO



## Gegevensblad

Functie	Waarde
Bouwgrootte	6
Serie	MS
Bedieningszekering	Draaiknop met vergrendeling met toebehoren sluitbaar
Inbouwpositie	Willekeurig
Constructieve opbouw	Drukregelventiel met manometer
Regelaarfunctie	Uitgangsdruk constant met voordrukcompensatie Met secundaire ontluchting
Drukindicator	met manometer
Bedrijfsdruk	0.8 bar...20 bar
Drukregelbereik	0.3 bar...7 bar
Max. drukhysterese	0.25 bar
Normaal nominaal debiet	6500 l/min
Bedrijfsmedium	Perslucht conform ISO 8573-1:2010 [7:4:4] Inerte gassen
Aanwijzing bij het bedrijfs-/stuurmedium	Geoliede werking mogelijk (in het verdere werking vereist)
Corrosiebestendigheidsklasse KBK	2 - matige corrosiebelasting
LABS-conformiteit	VDMA24364-B1/B2-L
Lagertemperatuur	-10 °C...60 °C
Geschiktheid voor levensmiddelen	Zie uitgebreide informatie over het materiaal
Mediumtemperatuur	-10 °C...60 °C
Omgevingstemperatuur	-10 °C...60 °C
Productgewicht	730 g
Bevestigingstype	Naar keuze: Frontpaneelinbouw Leidinginbouw Met toebehoren
Pneumatische aansluiting 1	G1/2
Pneumatische aansluiting 2	G1/2
Materiaal-informatie	RoHS conform

<b>Functie</b>	<b>Waarde</b>
Materiaal bedieningsdeel	PA POM
Materiaal afdichtingen	NBR
Materiaal behuizing	Persgegoten aluminium
Materiaal membraan	NBR
Materiaal scheidingschijf	POM