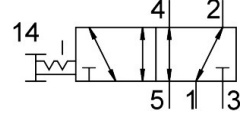


푸시버튼 밸브 VHEF-P-B52-N18

제품 번호: 5299722

FESTO



데이터 시트

특징	값
밸브 기능	5/2 쌍안정
작동 방식	수동
설치 폭	20 mm
정격 공칭 유량(DIN 1343에 따라 규격화됨)	750 l/min
공압식 작동 포트	1/8 NPT
작동 압력	-0.095 MPa...1 MPa -0.95 bar...10 bar
디자인	피스톤 밸브
공칭 폭	5.2 mm
배기 기능	스로틀 가능
사용 지침	수동으로만 작동
밀폐 원리	부드러움
설치 위치	임의 방향
수동 작동기	고정 잠금식
구동 방식	직접
유량 방향	가역식
커버링	포지티브 커버링
최대 스위칭 주파수	0.5 Hz
방폭	구역 1(ATEX) 구역 2(ATEX) 구역 21(ATEX) 구역 22(ATEX)
작동 매체	ISO 8573-1:2010[7:...]에 따른 압축공기
작동/제어 매체 관련 참고사항	윤활 작동 가능(다른 모드에서 필요함)
내식성 등급 CRC	1 - 낮은 부식 부하
LABS 적합성	VDMA24364-B1/B2-L
매체 온도	-10 °C...60 °C
주변 온도	-10 °C...60 °C
작동력	20 N
잠금 해제 힘	35 N
제품 무게	182 g

특징	값
고정 방식	옵션: 프런트 패널 장착 관통 구멍 포함
공압 연결부 1	1/8 NPT
공압 연결부 2	1/8 NPT
공압 연결부 3	1/8 NPT
공압 연결부 4	1/8 NPT
공압 연결부 5	1/8 NPT
소재 관련 참고 사항	RoHS 준수
커버 소재	강화 PA
씰 소재	NBR
하우징 소재	단조 알루미늄 합금, 양극 처리