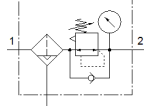


필터 조절 밸브 MS6-LFR-1/2-D6-ERV-AS-Z

Part Number: 529183

FESTO

최대 출력 압력 7bar, 40µm 필터, 압력 게이지, 잠금식 조절기 헤드,
플라스틱 볼, 완전 자동 응축수 배출, 우측에서 좌측으로 흐름



자료 시트

| 특징 | 값 |
|--------------------------|--|
| 사이즈 | 6 |
| 시리즈 | MS |
| 액츄에이터 자물쇠 | 잠금 장치 포함 회전 손잡이 액세서리 포함, 잠금 가능 |
| 조립 위치 | 수평 +/- 5 |
| 필터 등급 | 40 µm |
| 응축수 배수기 | 완전 자동 |
| 디자인 구조 | 압력 게이지 포함 필터 압력 조절기 |
| 최대 응축수 용량 | 38 ml |
| 컨트롤러 기능 | 출력 압력 일정 이차 배기 포함 |
| 바울 보호망 | 플라스틱 가드 |
| 압력 게이지 | 압력 게이지 포함 |
| 작동 압력 MPa | 0.2 ... 1.2 MPa |
| 작동 압력 | 2 ... 12 bar |
| 압력 조절 범위 | 0.3 ... 7 bar |
| 최대 압력 히스테리시스(MPa) | 0.025 MPa |
| 최대 압력 Hysteresis | 0.25 bar |
| Max. pressure hysteresis | 3.625 psi |
| 표준 공칭 유량 | 6,200 l/min |
| 작동 매체 | 압축 공기, ISO8573-1:2010 [7:4:-] 가스 주입 |
| 부식 방지 등급 KBK | 2 - 부식 용력 수준 보통 |
| PWIS conformity | VDMA24364-B1/B2-L |
| 보관 온도 | -10 ... 60 °C |
| 식품 안전 | 추가 재료 정보 참조 |
| 출력에서 공기 청정 등급 | 압축 공기, ISO8573-1:2010 [7:4:4] |
| 매체 온도 | -10 ... 60 °C |
| 주변 온도 | -10 ... 60 °C |
| 제품 중량 | 875 g |
| 마운팅 형태 | 전면 패널 설치 라인 설치 액세서리 포함 옵션 |
| 공압 연결구, 포트 1 | G1/2 |
| 공압 연결구, 포트 2 | G1/2 |
| 재질 사항 | RoHS 에 승인 |
| 제어 패널 소재 | PA POM |
| 씰 소재 | NBR |
| 필터 소재 | PE |
| 하우징 소재 | 알루미늄 다이캐스트 |
| 멤브레인 소재 | NBR |
| 보울 소재 | PC |
| 분리 플레이트 소재 | POM |