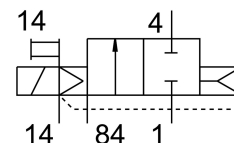
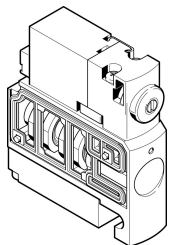


# Magneetventiel CPVSC1-M1H-D-P

Artikelnummer: 527573

FESTO



## Gegevensblad

Functie	Waarde
Ventielfunctie	2/2 gesloten monostabiel
Bedieningswijze	Elektrisch
Ventielgrootte	10 mm
Normaal nominaal debiet	150 l/min
Pneumatische werkaansluiting	Aansluitplaat
Bedrijfsspanning	22V DC
Bedrijfsdruk	-0.09 MPa...0.7 MPa -0.9 bar...7 bar
Constructieve opbouw	Zuiger-schuif
Terugstelwijze	Pneumatische veer
Beschermingsklasse	IP40
Ontluchtingsfunctie	Niet smoorbaar
Afdichtingsprincipe	Zacht
Inbouwpositie	Willekeurig
Handbediening	Vergrendelend Schakelend
Besturingstype	Voorgestuurd
Stuur luchttoevoer	extern
Stroomrichting	Niet reversibel
Overlapping	Positieve overdekking
Stuurdruk MPa	0.3 MPa...0.7 MPa
Stuurdruk	3 bar...7 bar
Schakeltijd uit	10 ms
Schakeltijd aan	10 ms
Max. positieve testimpuls bij signaal 0	400 $\mu$ s
Max. negatieve controle-impuls bij 1 signaal	200 $\mu$ s
Spoel eigenschappen	22 V DC: 1,0 W
Bedrijfsmedium	Perslucht conform ISO 8573-1:2010 [7:4:4]
Aanwijzing bij het bedrijfs-/stuurmedium	Geoliede werking mogelijk (in het verdere werking vereist)
Trillingsbestendigheid	Transportcontrole met scherpptegraad 2 conform FN 942017-4 en EN 60068-2-6
Schokbestendigheid	Schoktest met scherpptegraad 2 conform FN 942017-5 en EN 60068-2-27

<b>Functie</b>	<b>Waarde</b>
Corrosiebestendigheidsklasse KBK	1 - lage corrosiebelasting
LABS-conformiteit	VDMA24364-B2-L
Omgevingstemperatuur	-5 °C...50 °C
Productgewicht	27 g
Elektrische aansluiting	2-polig Stekkers
Bevestigingstype	met doorgangsboring
Aansluiting stuurluftafvoer 82/84	Multi-aansluiting
Pneumatische aansluiting 1	Verzamelaansluiting
Pneumatische aansluiting 2	Aansluitplaat
Pneumatische aansluiting 3/5 samengevat	Verzamelaansluiting
Pneumatische aansluiting 4	Aansluitplaat
Materiaal-informatie	RoHS conform
Materiaal afdichtingen	NBR
Materiaal behuizing	Persgegoten aluminium