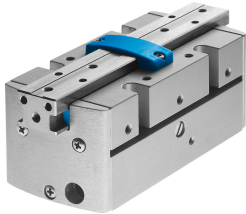


Parallelgrijper HGPP-32-A-G1

Artikelnummer: 525665

FESTO



Gegevensblad

Functie	Waarde
Bouwgrootte	32
Slag per grijpklauw	12.5 mm
Max. vervangingsnauwkeurigheid	0.1 mm
Herhaalnauwkeurigheid grijper	0.02 mm
Aantal grijpklauwen	2
Aandrijvingstype	Pneumatisch
Werking	dubbelwerkend
Grijperfunctie	Parallel
Grijpkrachtzekering	Bij het openen
Constructieve opbouw	Tandheugel/rondsel
Positiedetectie	voor Hall-sensor Voor inductieve sensoren
Bedrijfsdruk	5 bar...8 bar
Max. werkfrequentie grijper	4 Hz
Min. openingstijd bij 6 bar	64 ms
Min. sluitstijd bij 6 bar	173 ms
Max. massa per externe grijpvinger	300 g
Bedrijfsmedium	Perslucht conform ISO 8573-1:2010 [7:4:4]
Aanwijzing bij het bedrijfs-/stuurmedium	Geoliede werking mogelijk (in het verdere werking vereist)
Corrosiebestendigheidsklasse KBK	2 - matige corrosiebelasting
LABS-conformiteit	VDMA24364-B2-L
Omgevingstemperatuur	5 °C...60 °C
Max. kracht aan de grijpklauw Fz statisch	720 N
Max. moment aan de grijpklauw Mx statisch	30 Nm
Max. moment aan de grijpklauw My statisch	30 Nm
Max. moment aan de grijpklauw Mz statisch	30 Nm
Productgewicht	1438 g
Bevestigingstype	met inwendige schroefdraad
Pneumatische aansluiting	G1/8
Materiaal-informatie	RoHS conform
Materiaal afdekkap	POM
Materiaal behuizing	Aluminium kneedlegering, hard geanodiseerd

Functie	Waarde
Materiaal grijpklaauw	Aluminium kneedlegering, vernikkeld