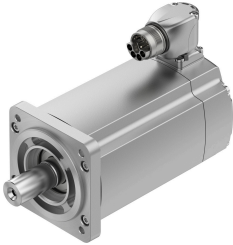


Servomotor EMMT-AS-80-M-LS-RM

Artikelnummer: 5255434

FESTO



Gegevensblad

Functie	Waarde
Omgevingstemperatuur	-15 °C...40 °C
Aanwijzing bij de omgevingstemperatuur	tot 80 °C met derating van -1,5% per graad Celsius
Max. opstelhoogte	4000 m
Informatie over max. installatiehoogte	Vanaf 1.000 m alleen met derating van -1,0% per 100 m
Lagertemperatuur	-20 °C...70 °C
Relatieve luchtvochtigheid	0 - 90 %
Conform norm	IEC 60034
Warmteklasse conform EN 60034-1	F
Max. wikkelingstemperatuur	155 °C
Bedrijfstype volgens EN 60034-1	S1
Temperatuurbewaking	Digitale motortemperatuuroverdracht via EnDat 2.2
Motorbouwvorm conform EN 60034-7	IM B5 IM V1 IM V3
Inbouwpositie	Willekeurig
Beschermingsklasse	IP40
Informatie over beschermingsklasse	IP40 voor motoras zonder radiale asafdichtingsring IP65 voor motoras met radiale asafdichtingsring IP67 voor motorbehuizing inclusief aansluittechniek
Rondlooptrouwbaarheid, coaxialiteit, vlakloop conform DIN SPEC 42955	N
Balanstolerantie	G 2,5
Grendelmoment	<1,0% van het piekkoppel
Levensduur lager bij nominale condities	20000 h
Interfacecode motor out	80P
Elektrische aansluiting 1, aansluittype	Hybride stekker
Elektrische aansluiting 1, aansluittechniek	M23x1
Elektrische aansluiting 1, aantal polen/adere	15
Vervuilinggraad	2
Materiaal-informatie	RoHS conform
Corrosiebestendigheidsklasse KBK	0 - geen corrosiebelasting
LABS-conformiteit	VDMA24364-zone III

Functie	Waarde
Trillingsbestendigheid	Transportcontrole met scherptegraad 2 conform FN 942017-4 en EN 60068-2-6
Schokbestendigheid	Schoktest met scherptegraad 2 conform FN 942017-5 en EN 60068-2-27
Goedkeuring	RCM Mark c UL us - Recognized (OL)
CE-teken (zie conformiteitsverklaring)	Conform EU-EMC-richtlijn Conform EU-laagspanningsrichtlijn conform EU-RoHS-richtlijn
UKCA-teken (zie conformiteitsverklaring)	volgens de UK-voorschriften voor EMC volgens de UK RoHS-voorschriften volgens de UK-voorschriften voor elektrisch productie-apparaat
Certificaat instantie van afgifte	UL E342973
Nominale bedrijfsspanning DC	325 V
Wikkelingsschakeltype	Ster inwendig
Aantal poolparen	5
Stilstandsdraaimoment	2.6 Nm
Nominaal draaimoment	2.2 Nm
Piekmoment	6.4 Nm
Nominaal toerental	3000 1/min
Max. toerental	6150 1/min
Max. mechanisch toerental	14000 1/min
Nominaal vermogen motor	690 W
Continue houdstroom	4.9 A
Nominale stroom motor	4.1 A
Piekstroom	17.1 A
Motorconstante	0.54 Nm/A
Stilstandsdraaimomentconstante	0.62 Nm/A
Spanningsconstante fase-fase	37.3 mVmin
Wikkelingsweerstand fase-fase	2.04 Ohm
Wikkelingsinductiviteit fase-fase	8.9 mH
Wikkeling langsinductiviteit Ld (fase)	5.4 mH
Wikkeling dwarsinductiviteit Ld (fase)	6.6 mH
Elektrische tijdconstante	6.5 ms
Thermische tijdconstante	45 min
Thermische weerstand	0.78 K/W
Meetflens	250 x 250 x 15 mm, staal
Totaal uitgaand traagheidsmoment	1.035 kgcm ²
Productgewicht	2640 g
Toegelaten axiale asbelasting	120 N
Toegestane radiale asbelasting	620 N
Rotorpositiesensor	Encoder absoluut, multi-turn
Rotorpositiesensor fabrikantaanduiding	EQI 1131
Rotorpositiesensor absoluut detecteerbare omwentelingen	4096
Rotorpositiesensor interface	EnDat 22
Rotorpositiegever meetprincipe	Inductief
Rotorpositiesensor bedrijfsspanning DC	5 V
Rotorpositiesensor bedrijfsspanningsbereik DC	3.6 V...14 V
Rotorpositiesensor positiewaarden per omwenteling	524288
Rotorpositiesensor resolutie	19 bit
Rotorpositiesensor systeemnauwkeurigheid hoekmeting	-120 arcsec...120 arcsec
MTTF, deelcomponent	190 jaar, rotorpositiesensor
Energie-efficiëntie	ENEFF (CN) / Class 2