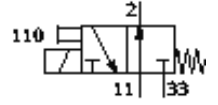
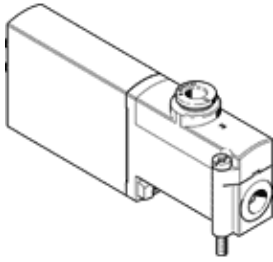


솔레노이드 밸브

MHP3-M1H-3/2O-QS-6

Part Number(&P): 525162

FESTO



자료 시트

특징	값
밸브 기능	3/2 열림, 단동 솔레노이드
액츄에이터 형태	전기적
폭	14 mm
표준 공칭 유량	200 l/min
작동 압력	-0.9 ... 8 bar
디자인 구조	압력-해제 포펫 밸브
Reset 형태	기계 스프링
보호 등급	IP65
인증	c UL us - Recognized (OL)
공칭 사이즈	3 mm
격자 치수	19 mm
배기 기능	유량 조절 가능
씰링 원리	소프트
조립 위치	어디든
수동 작동	누름
파일럿 형태	직접
유량 방향	제한적으로 전환 가능
작동 압력, 역방향 가능	-0.9 ... 0 bar
최대 스위칭 주기	130 Hz
Off 스위칭 시간	4.5 ms
On 스위칭 시간	8 ms
정격 사용 시간	100%
특성 코일 자료	24V DC: 3,7W
허용 가능 전압 파동	+/- 10 %
작동 매체	필터처리, 비윤활 압축 공기, 필터 등급 40µm 필터처리, 윤활 압축 공기, 필터 등급 40µm
부식 방지 등급 KBK	2
매체 온도	-5 ... 40 °C
주변 온도	-5 ... 40 °C
제품 중량	120 g
전기 연결	플러그 2-핀
마운팅 형태	PR 매니폴드 상
공압 연결구, 11	서브-베이스
공압 연결구, 포트 2	QS-6
공압 연결구, 33	서브-베이스
재질 사항	동성분 및 PTFE 제거형
씰에 대한 재질 정보	HNBR NBR
하우징에 대한 재질 정보	아연 다이캐스트 코팅처리
볼트 재질 자료	강철 아연 도금