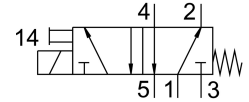


Magneetventiel MHE2-MS1H-5/2-M7

Artikelnummer: 525113

FESTO



Gegevensblad

Functie	Waarde
Ventiel functie	5/2 monostabiel
Bedieningswijze	Elektrisch
Bouwbreedte	10 mm
Normaal nominaal debiet	90 l/min
Pneumatische werkaansluiting	M7
Bedrijfsspanning	24V DC
Bedrijfsdruk	-0.09 MPa...0.8 MPa -0.9 bar...8 bar
Constructieve opbouw	Drukafhankelijke klepzittingsventiel
Terugstelwijze	mechanische veer
Beschermingsklasse	IP65
Goedkeuring	RCM Mark c UL us - Recognized (OL)
CE-teken (zie conformiteitsverklaring)	Conform EU-EMC-richtlijn conform EU-RoHS-richtlijn
UKCA-teken (zie conformiteitsverklaring)	volgens de UK-voorschriften voor EMC volgens de UK RoHS-voorschriften
Nominale doorlaat	2 mm
Rastermaat	14 mm
Informatie over de rastermaat	Minimale afstand tussen de ventielen bedraagt 4 mm
Ontluchtingsfunctie	Smoorbaar
Afdichtingsprincipe	Zacht
Inbouwpositie	Willekeurig
Handbediening	Schakelend
Besturingstype	direct
Stroomrichting	Niet reversibel
Overlapping	Negatieve overlapping
Polariteitsbescherming	Bipolair
Extra functies	Vonkblusketen Houdstroomverlaging Veiligheidsschakeling
Max. schakelfrequentie	300 Hz
Schakeltijd uit	1.7 ms

Funcctie	Waarde
Schakeltijd aan	1.9 ms
Tolerantie schakeltijd uit	+10 %/-30 %
Tolerantie schakeltijd aan	+10%/-30%
Schakeltijdstrooiing vanaf 1 Hz	0.2 ms
Inschakelduur	100%
Spoeleigenschappen	24 V DC: lagestroomfase 1,625 W, hogestroomfase 6,5 W
Toegestane spanningsschommelingen	+/- 10 %
Bedrijfsmedium	Perslucht conform ISO 8573-1:2010 [7:4:4]
Aanwijzing bij het bedrijfs-/stuurmedium	Geoliede werking mogelijk (in het verdere werking vereist)
Trillingsbestendigheid	Transportcontrole met scherptegraad 2 conform FN 942017-4 en EN 60068-2-6
Beperking omgevings- en mediumtemperatuur	Afhankelijk van de schakelfrequentie (zie diagram)
Schokbestendigheid	Schoktest met scherptegraad 2 conform FN 942017-5 en EN 60068-2-27
Corrosiebestendigheidsklasse KBK	2 - matige corrosiebelasting
LABS-conformiteit	VDMA24364-B1/B2-L
Cleanroomklasse	Klasse 6 volgens ISO 14644-1
Mediumtemperatuur	-5 °C...60 °C
Omgevingstemperatuur	-5 °C...60 °C
Max. aanhaalmoment schroefkoppeling	2 Nm
Productgewicht	70 g
Elektrische aansluiting	2-polig Stekkers
Bevestigingstype	met doorgangsboring
Pneumatische aansluiting 1	M7
Pneumatische aansluiting 2	M7
Pneumatische aansluiting 3	M7
Pneumatische aansluiting 4	M7
Pneumatische aansluiting 5	M7
Materiaal-informatie	RoHS conform
Materiaal afdichtingen	HNBR NBR
Materiaal behuizing	Persgegoten zink, gecoat
Materiaal schroeven	Gegalvaniseerd staal