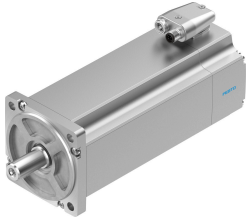


# Servomotor EMME-AS-100-SK-HS-AMXB

Artikelnummer: 4267599

FESTO



## Gegevensblad

Functie	Waarde
Omgevingstemperatuur	-10 °C...40 °C
Lagertemperatuur	-20 °C...70 °C
Relatieve luchtvochtigheid	0 - 90 %
Conform norm	IEC 60034
Isolatiebeschermklasse	F
Bedrijfstype volgens EN 60034-1	S1
Beschermingsklasse	IP21
Asuitvoering afstelveer	DIN 6885 A 6 x 6 x 32
Elektrische aansluittechniek	Stekkers
Materiaal-informatie	RoHS conform
Corrosiebestendigheidsklasse KBK	0 - geen corrosiebelasting
LABS-conformiteit	VDMA24364-zone III
Goedkeuring	RCM Mark c UL us - Recognized (OL)
CE-teken (zie conformiteitsverklaring)	Conform EU-EMC-richtlijn Conform EU-laagspanningsrichtlijn conform EU-RoHS-richtlijn
UKCA-teken (zie conformiteitsverklaring)	volgens de UK-voorschriften voor EMC volgens de UK RoHS-voorschriften volgens de UK-voorschriften voor elektrisch productie-apparaat
Nominale bedrijfsspanning DC	565 V
Nominale spanning DC	565 V
Wikkelingsschakeltype	Ster inwendig
Aantal poolparen	3
Stilstandsdraaimoment	5.6 Nm
Nominaal draaimoment	4.8 Nm
Piekmoment	22.4 Nm
Nominaal toerental	3000 1/min
Max. toerental	3910 1/min
Nominaal vermogen motor	1500 W
Continue houdstroom	3.4 A
Nominale stroom motor	3 A

Functie	Waarde
Piekstroom	13.6 A
Motorconstante	1.6 Nm/A
Spanningsconstante fase-fase	102.2 mVmin
Wikkelingsweerstand fase-fase	4.6 Ohm
Wikkelingsinductiviteit fase-fase	15.5 mH
Totaal uitgaand traagheidsmoment	5.63 kgcm <sup>2</sup>
Productgewicht	7250 g
Toegelaten axiale asbelasting	130 N
Toegestane radiale asbelasting	650 N
Rotorpositiesensor	Safety Encoder absoluut multi turn
Rotorpositiesensor interface	HIPERFACE®
Rotorpositiegever meetprincipe	Optisch
Rotorpositiesensor sinus-/cosinusperioden per omwenteling	128
Rotorpositiesensor resolutie typisch	15 bit
Rotorpositiesensor hoeknauwkeurigheid typisch	20 arcmin
Houdmoment rem	9 Nm
Bedrijfsspanning DC rem	24 V
Vermogensopname rem	18 W
Massatraagheidsmoment rem	0.654 kgcm <sup>2</sup>
Schakelingen blokkeerrem	5 mio. lege activeringen (zonder wrijvingsarbeid)
Safety Integrity Level (SIL), deelcomponent	SIL 2, rotorpositiesensor SILCL 2, rotorpositiesensor
Performance Level (PL), deelcomponent	Categorie 3, Performance Level d, rotorpositiesensor
PFHd, subcomponent	1,3 x 10E-8, rotorpositiesensor
Gebruiksduur Tm, subcomponent	20 jaar, rotorpositiesensor
MTTF, deelcomponent	1037 jaar, blokkeerrem
MTTFd, subcomponent	874 jaar, rotorpositiesensor
Energie-efficiëntie	ENEFF (CN) / Class 2