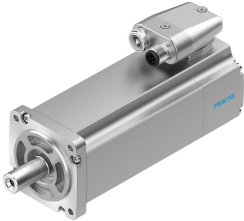


Servomotor EMME-AS-60-S-LS-AMXB

Artikelnummer: 4267573

FESTO



Gegevensblad

| Functie | Waarde |
|--|--|
| Omgevingstemperatuur | -10 °C...40 °C |
| Lagertemperatuur | -20 °C...70 °C |
| Relatieve luchtvochtigheid | 0 - 90 % |
| Conform norm | IEC 60034 |
| Isolatiebeschermklasse | F |
| Bedrijfstype volgens EN 60034-1 | S1 |
| Beschermingsklasse | IP21 |
| Elektrische aansluittechniek | Stekkers |
| Materiaal-informatie | RoHS conform |
| Corrosiebestendigheidsklasse KBK | 0 - geen corrosiebelasting |
| LABS-conformiteit | VDMA24364-zone III |
| Goedkeuring | RCM Mark c UL us - Recognized (OL) |
| CE-teken (zie conformiteitsverklaring) | Conform EU-EMC-richtlijn Conform EU-laagspanningsrichtlijn conform EU-RoHS-richtlijn |
| UKCA-teken (zie conformiteitsverklaring) | volgens de UK-voorschriften voor EMC volgens de UK RoHS-voorschriften volgens de UK-voorschriften voor elektrisch productie-apparaat |
| Nominale bedrijfsspanning DC | 360 V |
| Nominale spanning DC | 360 V |
| Wikkelingsschakeltype | Ster inwendig |
| Aantal poolparen | 3 |
| Stilstandsdraaimoment | 0.7 Nm |
| Nominaal draaimoment | 0.6 Nm |
| Piekmoment | 2.8 Nm |
| Nominaal toerental | 3000 1/min |
| Max. toerental | 5131 1/min |
| Nominaal vermogen motor | 190 W |
| Continue houdstroom | 0.9 A |
| Nominale stroom motor | 0.8 A |
| Piekstroom | 3.6 A |
| Motorconstante | 0.75 Nm/A |

| Funcctie | Waarde |
|---|--|
| Spanningsconstante fase-fase | 49.6 mVmin |
| Wikkelingsweerstand fase-fase | 26.4 Ohm |
| Wikkelingsinductiviteit fase-fase | 31.9 mH |
| Totaal uitgaand traagheidsmoment | 0.319 kgcm ² |
| Productgewicht | 1650 g |
| Toegelaten axiale asbelasting | 50 N |
| Toegestane radiale asbelasting | 250 N |
| Rotorpositiesensor | Safety Encoder absoluut multi turn |
| Rotorpositiesensor interface | HIPERFACE® |
| Rotorpositiegever meetprincipe | Optisch |
| Rotorpositiesensor sinus-/cosinusperioden per omwenteling | 128 |
| Rotorpositiesensor resolutie typisch | 15 bit |
| Rotorpositiesensor hoeknauwkeurigheid typisch | 20 arcmin |
| Houdmoment rem | 2 Nm |
| Bedrijfsspanning DC rem | 24 V |
| Vermogensopname rem | 11 W |
| Massatraagheidsmoment rem | 0.086 kgcm ² |
| Schakelingen blokkeerrem | 5 mio. lege activeringen (zonder wrijvingsarbeid) |
| Safety Integrity Level (SIL), deelcomponent | SIL 2, rotorpositiesensor SILCL 2, rotorpositiesensor |
| Performance Level (PL), deelcomponent | Categorie 3, Performance Level d, rotorpositiesensor |
| PFHd, subcomponent | 1,3 x 10E-8, rotorpositiesensor |
| Gebruiksduur Tm, subcomponent | 20 jaar, rotorpositiesensor |
| MTTF, deelcomponent | 538 jaar, blokkeerrem |
| MTTFd, subcomponent | 874 jaar, rotorpositiesensor |