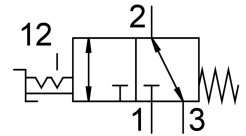


Manueel hefboomventiel VHEF-HST-B32-G18

Artikelnummer: 4165861

FESTO



Gegevensblad

Functie	Waarde
Ventiefunctie	3/2 bistabiel
Bedieningswijze	manueel
Bouwbreedte	20 mm
Normaal nominaal debiet	750 l/min
Pneumatische werkaansluiting	G1/8
Bedrijfsdruk	-0.095 MPa...1 MPa -0.95 bar...10 bar
Constructieve opbouw	Schotelzitting
Nominale doorlaat	5.6 mm
Ontluchtingsfunctie	Smoorbaar
Gebruiksaanwijzing	Alleen met de hand bedienen
Afdichtingsprincipe	Zacht
Inbouwpositie	Willekeurig
Handbediening	Vergrendelend
Besturingstype	direct
Stroomrichting	Reversibel
Overlapping	Nuloverlapping
Max. schakelfrequentie	0.5 Hz
Explosiebescherming	Zone 1 (ATEX) Zone 2 (ATEX) Zone 21 (ATEX) Zone 22 (ATEX)
Bedrijfsmedium	Perslucht conform ISO 8573-1:2010 [7:-:-]
Aanwijzing bij het bedrijfs-/stuurmedium	Geoliede werking mogelijk (in het verdere werking vereist)
Corrosiebestendigheidsklasse KBK	1 - lage corrosiebelasting
LABS-conformiteit	VDMA24364-B1/B2-L
Mediumtemperatuur	-10 °C...60 °C
Omgevingstemperatuur	-10 °C...60 °C
Bedieningsmoment	0.7 Nm
Max. kracht op de bediening	200 N
Max. dwarskracht op de bediening	200 N
Productgewicht	236 g

Functie	Waarde
Bevestigingstype	Naar keuze: Frontpaneelinbouw met doorgangsboring
Pneumatische aansluiting 1	G1/8
Pneumatische aansluiting 2	G1/8
Pneumatische aansluiting 3	G1/8
Materiaal-informatie	RoHS conform
Materiaal deksel	PA-versterkt
Materiaal afdichtingen	NBR
Materiaal behuizing	Aluminium kneedlegering, geanodiseerd
Materiaal hefboom	PA-versterkt