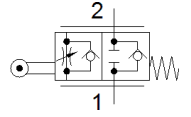
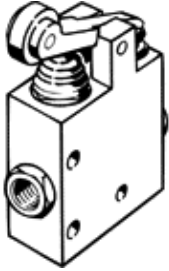


일방향 유량 조절 밸브 GG-1/4-3/8

Part Number: 3633

FESTO

롤링 레버 및 기본 유량 조절 가능



자료 시트

| 특징 | 값 |
|--------------------|----------------------------------|
| 밸브 기능 | 일방향 유량 조절 기능 |
| 공압 연결구, 포트 1 | G1/4 |
| 공압 연결구, 포트 2 | G1/4 |
| 액추에이터 형태 | 기계적 |
| 조절 부품 | 롤러 레버 |
| 마운팅 형태 | 관통 홀 포함 |
| 정방향 표준 공칭 유량 | 870 l/min |
| 조절 방향 표준 공칭 유량 | 1150 l/min |
| 작동 압력 | 0.03 ... 8 bar |
| Operating pressure | 0.43 ... 116 psi |
| 주변 온도 | -10 ... 60 °C |
| 하우징 소재 | 전조 알루미늄 합금 |
| 조립 위치 | 어디든 |
| 작동 매체 | 압축 공기, ISO8573-1:2010 [7:-:-] |
| 작동 및 파일럿 매체 확인 | 윤활 작동 가능 (추후 작동을 위해 다음에 나중요 요구됨) |
| PWIS conformity | VDMA24364-B2-L |
| 매체 온도 | -10 ... 60 °C |
| 제품 중량 | 380 g |
| 씰 소재 | NBR |