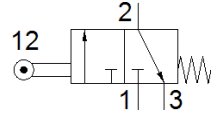
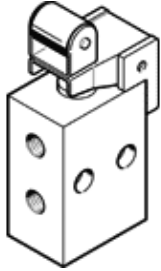


# 롤러 레버 밸브 R-3-M5

Part Number: 3629

FESTO

이 Type은 진공에 적합.



## 자료 시트

특징	값
밸브 기능	3/2 단침, 단동 솔레노이드
액추에이터 형태	기계적
표준 공칭 유량	80 l/min
작동 압력	-0.95 ... 8 bar
디자인 구조	포펫 시트
공칭 사이즈	2 mm
파일럿 형태	직접
작동 매체	압축 공기, ISO8573-1:2010 [:-:-]
작동 및 파일럿 매체 확인	윤활 작동 가능 (추후 작동을 위해 다음에 나중요구됨)
PWIS conformity	VDMA24364-B1/B2-L
주변 온도	-10 ... 60 °C
프로세스 밸브 액추에이터	16.5 N
제품 중량	40 g
마운팅 형태	관통 홀 포함
공압 연결구, 포트 1	M5
공압 연결구, 포트 2	M5
씰 소재	NBR
하우징 소재	아연 다이캐스트