

진공 발생기 VAD-ME-I-1/8

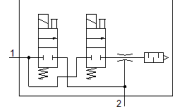
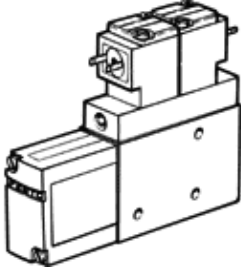
Part Number: 35531

Classic - 신규 프로젝트에 사용하지 말 것

진공 On/Off 용 내장형 솔레노이드 밸브 및 배출 밸브 포함
운행되지 않은 공기가 요구됨.

대체 가능한 제품은 검색창에 타입코드의 앞 4자리를 입력하시면
찾으실 수 있습니다.

FESTO



자료 시트

특징	값
공칭 사이즈, 라발 노즐	0.95 mm
조립 위치	어디든
배출기 특성	높은 진공도
내장된 기능	강화 ABS 전기적 on-off 밸브
디자인 구조	T-형태
작동 압력	1.5 ... 8 bar
최대 진공	90 %
정격 사용 시간	100 %
작동 매체	압축 공기, ISO8573-1:2010 [7:4:4]
작동 및 파일럿 매체 확인	운행 작동 불가능
PWIS conformity	VDMA24364-B2-L
매체 온도	0 ... 50 °C
보호 등급	IP65
주변 온도	0 ... 50 °C
전기 연결	플러그
마운팅 형태	내부 (암) 나사산 포함
공압 연결구, 포트 1	G1/8
진공 연결	G1/8
하우징 소재	알루미늄