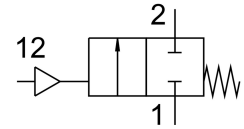


Schuinezittingsventiel VZXF-L-M22C-M-A-G1-240-V4B2V-50-V

Artikelnummer: 3536659

FESTO



Gegevensblad

Functie	Waarde
Constructieve opbouw	Klepzittingsventiel met zuigeraandrijving
Bedieningswijze	Pneumatisch
Afdichtingsprincipe	Zacht
Inbouwpositie	Willekeurig
Bevestigingstype	Leidinginbouw
Leidingaansluiting	Draadmf G1 conform DIN ISO 228
Nominale doorlaat	24 mm
Ventielfunctie	2/2 gesloten monostabiel
Stroomrichting	Niet reversibel
Mediumdruk	-0.09 MPa...0 MPa -0.9 bar...0 bar
Nominale druk armatuur PN	40
Ontluchtingsfunctie	Niet smoorbaar
Terugstelwijze	mechanische veer
Besturingstype	Extern gestuurd
Pneumatische aansluiting	Inwendige schroefdraad G1/8
Bedrijfsdruk	0.6 MPa...1 MPa 6 bar...10 bar 87 psi...145 psi
Medium	Damp Inerte gassen gefilterde perslucht, filterfijnheid 200 µm
Debietrichting	Via ventielzitting, voor gasvormige media
Bedrijfsmedium	Perslucht conform ISO 8573-1:2010 [7:4:4]
Max. viscositeit	600 mm ² /s
Mediumtemperatuur	-10 °C...80 °C
Omgevingstemperatuur	-10 °C...60 °C
Debiet Kv	12 m ³ /h
Materiaal-informatie	RoHS conform
LABS-conformiteit	VDMA24364-zone III
Materiaal armatuurbehuizing	gegoten roestvast staal
Materiaalnummer armatuurbehuizing	1.4408
Materiaal spindelafdichting	FPM

Functie	Waarde
Materiaal zittingsafdichting	FPM
Productgewicht	1600 g
Corrosiebestendigheidsklasse KBK	2 - matige corrosiebelasting
Materiaal aandrijfbehuizing	Messing, vernikkeld