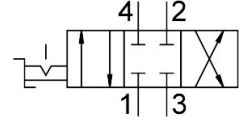
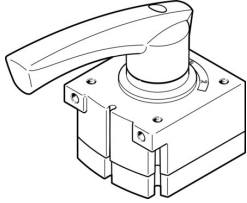


# 핸드 레버 밸브 VHER-H-B43C-B-N14

제품 번호: 3520389

FESTO



## 데이터 시트

특징	값
밸브 기능	4/3 단함
작동 방식	수동
설치 폭	56 mm
정격 공칭 유량(DIN 1343에 따라 규격화됨)	1500 l/min
공압식 작동 포트	NPT1/4-18
작동 압력	0 bar...10 bar
작동 압력 관련 참고 사항	오직 연결부 3에서 진공 작동 Beim Zweidruck-Betrieb muss der Druck an Anschluss 1 höher als am Anschluss 3 sein.
디자인	회전 게이트 밸브
공칭 폭	8 mm
배기 기능	스로틀 가능
사용 지침	수동으로만 작동
밀폐 원리	하드
구동 방식	직접
유량 방향	역방향 불가
오버랩 없음	예
스위칭 위치 표시	액세서리 포함
작동 매체	ISO 8573-1:2010[7:4:4]에 따른 압축공기
작동/제어 매체 관련 참고사항	윤활 작동 가능(다른 모드에서 필요함)
내식성 등급 CRC	2 - 보통의 부식 부하
LABS 적합성	VDMA24364-B1/B2-L
매체 온도	-20 °C...80 °C
주변 온도	-20 °C...80 °C
작동 토크	2 Nm
제품 무게	510 g
고정 방식	옵션: 프런트 패널 장착 관통 구멍 포함
공압 연결부 1	NPT1/4-18
공압 연결부 2	NPT1/4-18
공압 연결부 3	NPT1/4-18

특징	값
공압 연결부 4	NPT1/4-18
소재 관련 참고 사항	RoHS 준수
씰 소재	NBR
하우징 소재	알루미늄 다이 캐스트
레버 소재	알루미늄 다이 캐스트