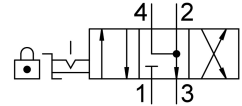
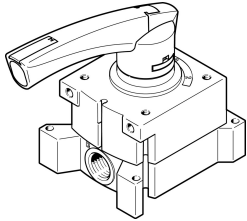


Handventiel VHER-P-H-B43E-G18

Artikelnummer: 3488210

FESTO



Gegevensblad

Functie	Waarde
Ventiefunctie	4/3 ontlucht
Bedieningswijze	manueel
Bouwbreedte	51 mm
Normaal nominaal debiet	600 l/min
Pneumatische werkaansluiting	G1/8
Bedrijfsdruk	0 bar...10 bar
Informatie over de bedrijfsdruk	Vacuümwerking alleen op aansluiting 3 Bij het twee-drukkenbedrijf moet de druk aan aansluiting 1 hoger zijn dan aan aansluiting 3.
Constructieve opbouw	Draaischuif
Nominale doorlaat	6 mm
Ontluchtingsfunctie	Smoorbaar
Gebruiksaanwijzing	Alleen met de hand bedienen
Bedieningszekering	met toebehoren sluitbaar
Afdichtingsprincipe	Hard
Besturingstype	direct
Stroomrichting	Niet reversibel
Overlappingsvrijheid	ja
Schakelpositie-indicator	met toebehoren
Explosiebescherming	Zone 2 (ATEX) Zone 22 (ATEX)
Bedrijfsmedium	Perslucht conform ISO 8573-1:2010 [7:4:4]
Aanwijzing bij het bedrijfs- /stuurmedium	Geoliede werking mogelijk (in het verdere werking vereist)
Corrosiebestendigheidsklasse KBK	2 - matige corrosiebelasting
LABS-conformiteit	VDMA24364-B1/B2-L
Mediumtemperatuur	-20 °C...80 °C
Omgevingstemperatuur	-20 °C...80 °C
Bedieningsmoment	0.9 Nm
Productgewicht	165 g
Bevestigingstype	Naar keuze: Frontpaneelinbouw met doorgangsboring
Pneumatische aansluiting 1	G1/8

Functie	Waarde
Pneumatische aansluiting 2	G1/8
Pneumatische aansluiting 3	G1/8
Pneumatische aansluiting 4	G1/8
Materiaal-informatie	RoHS conform
Materiaal afdichtingen	NBR
Materiaal behuizing	PA
Materiaal hefboom	PA