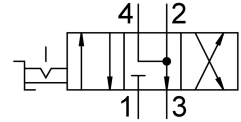
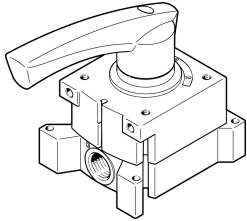


# Handventiel VHER-H-B43E-G18

Artikelnummer: 3488206

FESTO



## Gegevensblad

| Functie                                   | Waarde  |
|---|---|
| Ventiefunctie                             | 4/3 ontlucht  |
| Bedieningswijze                           | manueel   |
| Bouwbreedte                               | 51 mm   |
| Normaal nominaal debiet                   | 600 l/min   |
| Pneumatische werkaansluiting              | G1/8  |
| Bedrijfsdruk                              | 0 bar...10 bar  |
| Informatie over de bedrijfsdruk           | Vacuümwerking alleen op aansluiting 3<br>Bij het twee-drukkenbedrijf moet de druk aan aansluiting 1 hoger zijn dan aan aansluiting 3. |
| Constructieve opbouw                      | Draaischuif   |
| Nominale doorlaat                         | 6 mm  |
| Ontluchtingsfunctie                       | Smoorbaar   |
| Gebruiksaanwijzing                        | Alleen met de hand bedienen   |
| Afdichtingsprincipe                       | Hard  |
| Besturingstype                            | direct  |
| Stroomrichting                            | Niet reversibel   |
| Overlappingsvrijheid                      | ja  |
| Schakelpositie-indicator                  | met toebehoren  |
| Bedrijfsmedium                            | Perslucht conform ISO 8573-1:2010 [7:4:4]   |
| Aanwijzing bij het bedrijfs- /stuurmedium | Geoliede werking mogelijk (in het verdere werking vereist)  |
| Corrosiebestendigheidsklasse KBK          | 2 - matige corrosiebelasting  |
| LABS-conformiteit                         | VDMA24364-B1/B2-L   |
| Mediumtemperatuur                         | -20 °C...80 °C  |
| Omgevingstemperatuur                      | -20 °C...80 °C  |
| Bedieningsmoment                          | 0.9 Nm  |
| Productgewicht                            | 260 g   |
| Bevestigingstype                          | Naar keuze:<br>Frontpaneelinbouw<br>met doorgangsboring   |
| Pneumatische aansluiting 1                | G1/8  |
| Pneumatische aansluiting 2                | G1/8  |
| Pneumatische aansluiting 3                | G1/8  |

| <b>Functie</b>             | <b>Waarde</b>         |
|----------------------------|-----------------------|
| Pneumatische aansluiting 4 | G1/8                  |
| Materiaal-informatie       | RoHS conform          |
| Materiaal afdichtingen     | NBR                   |
| Materiaal behuizing        | Persgegoten aluminium |
| Materiaal hefboom          | Persgegoten aluminium |