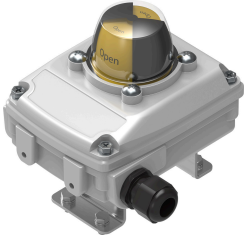


# Klepstandmelder SRBC-CA3-YR90-N-20N-ZC-C2P20-EX6

Artikelnummer: 3482807

FESTO



## Gegevensblad

Functie	Waarde
Goedkeuring	RCM Mark
CE-teken (zie conformiteitsverklaring)	Conform EU-EMC-richtlijn volgens EU Ex-veiligheidsrichtlijn (ATEX) conform EU-RoHS-richtlijn
UKCA-teken (zie conformiteitsverklaring)	volgens de UK-voorschriften voor EMC volgens de UK EX-voorschriften volgens de UK RoHS-voorschriften
KC-kenteken	KC-EMC
Explosiebescherming	Zone 0 (ATEX) Zone 0 (CN) Zone 0 (IEC-EX) Zone 0 (UKEX) Zone 1 (ATEX) Zone 2 (ATEX) Zone 20 (ATEX) Zone 20 (CN) Zone 20 (IEC-EX) Zone 20 (UKEX) Zone 21 (ATEX) Zone 22 (ATEX)
ATEX-categorie gas	II 1G
Ontstekingsbeschermingsklasse gas	Ex ia IIC T6/T5 Ga
ATEX-categorie stof	II 1D
Ex-ontstekingsbeschermingsklasse stof	Ex ia IIIC Txx°C Da
Ex-goedkeuring buiten de EU	EPL Da (CN) EPL Da (GB) EPL Da (IEC-EX) EPL Ga (CN) EPL Ga (GB) EPL Ga (IEC-EX)
Ex-omgevingstemperatuur	zie ATEX-certificaat zie IECEx certificaat
Max. ingangsspanning Ui	16 V
werkzame inwendige inductiviteit Li	100 µH
effectieve interne capaciteit Ci	100 nF
Max. ingangparameters intrinsiek veilig stroomcircuit	Zie IECEx-certificaat Zie ATEX certificaat

Functie	Waarde
Certificaat instantie van afgifte	FTZU 17 ATEX 0105X GYJ20.1409X IECEX FTZU 17.0017X
Materiaal-informatie	RoHS conform
Safety Integrity Level (SIL)	SIL 2
Meetprincipe	Inductief
Omgevingstemperatuur	-20 °C...80 °C
Schakeluitgang	NAMUR
Functie schakelement	Verbreekcontact
Max. schakelfrequentie	2000 Hz
Max. uitgangsstroom DC	3 mA
Bereik voor bedrijfsspanning DC	8.2 V
Elektrische aansluiting	Schroefklem
Elektrische aansluiting 1, aansluittype	Klemmenstrook
Elektrische aansluiting 1, kabeluitgang	recht
Elektrische aansluiting 1, aansluittechniek	Veertrekklem
Elektrische aansluiting 1, aantal polen/adere	10
Aansluitbare nominale kabeldoorsnede	0.25 mm <sup>2</sup> ...2.5 mm <sup>2</sup>
Kabelschroefkoppeling	M20x1,5
Toege laten kabeldiameter	6 mm...12 mm
Afmetingen B x L x H	127 mm x 98 mm x 122 mm
Verbindingspunt voor positieregelaar en positiedetector conform de norm	VDI/VDE 3845 grootte AA 1
Inbouwpositie	Willekeurig
Productgewicht	800 g
Kleur behuizing	Grijs
Materiaal behuizing	Persgegoten aluminium
Materiaal afdichtingen	NBR
Materiaal as	hooggelegeerd staal roestvast
Materiaal schroeven	Hooggelegeerd roestvast staal
Materiaal blinde stop	PA
Materiaal bevestigingshoek	hooggelegeerd staal roestvast
Materiaal wijzer	PC
Materiaal kabelschroefkoppeling	PA
Materiaal circlips	hooggelegeerd staal roestvast
Materiaal schijf	Hooggelegeerd roestvast staal
Materiaal afdekkap	PC
Positie-indicator	Geel/rood
Instelbereik hoekregistratie	0 deg...90 deg
Lagertemperatuur	-20 °C...50 °C
Beschermingsklasse	IP67 NEMA 4/4X
Schokbestendigheid	Schoktest met scherpte graad 2 conform FN 942017-5 en EN 60068-2-27
Trillingsbestendigheid	Transportcontrole met scherpte graad 2 conform FN 942017-4 en EN 60068-2-6
Corrosiebestendigheidsklasse KBK	0 - geen corrosiebelasting
LABS-conformiteit	VDMA24364-zone III
Vervuilinggraad	3