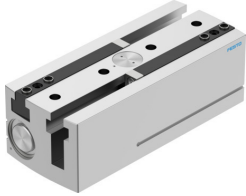


평행 그리퍼 HGPL-63-150-A-B

제품 번호: 3361494

FESTO



데이터 시트

특징	값
사이즈	63
그리퍼 조 하나당 스트로크	150 mm
최대 교환 정확도	0.2 mm
그리퍼 조 최대 각도 유격 ax, ay	0.2 deg
최대 그리퍼 조 유격 Sz	0.05 mm
회전 대칭	0.2 mm
그리퍼 반복 정확도	0.03 mm
그리퍼 조 수	2
드라이브 종류	공압식
설치 위치	임의 방향
작동 방식	복동
그리퍼 기능	병렬
파지력 유지	제외
디자인	더블 피스톤 가이드 피스톤 밸브 T 형태 기어 랙/피니언
위치 인식	근접 센서용
작동 압력	3 bar...8 bar
그리퍼 최대 작동 주파수	1 Hz
0.6MPa(6bar, 87psi)에서 최소 개방 시간	1020 ms
0.6MPa(6bar, 87psi)에서 최소 폐쇄 시간	850 ms
외부 그리퍼 핑거당 최대 질량	940 g
작동 매체	ISO 8573-1:2010[7:4:4]에 따른 압축공기
작동/제어 매체 관련 참고사항	윤활 작동 가능(다른 모드에서 필요함)
내식성 등급 CRC	2 - 보통의 부식 부하
LABS 적합성	VDMA24364-B1/B2-L
주변 온도	5 °C...60 °C
0.6MPa(6bar, 87psi)에서 전체 파지력, 열기	2466 N
0.6MPa(6bar, 87psi)에서 전체 파지력, 닫기	2742 N
0.6MPa(6bar, 87psi)에서 그리퍼 조당 파지력, 열기	1233 N

특징	값
0.6MPa(6bar, 87psi)에서 그리퍼 조당 파지력, 닫기	1371 N
질량 관성 모멘트	2247.54 kgcm ²
그리퍼 조의 최대 힘 Fz, 정적	9000 N
그리퍼 조의 최대 토크 Mx, 정적	300 Nm
그리퍼 조의 최대 토크 My, 정적	200 Nm
그리퍼 조의 최대 토크 Mz, 정적	250 Nm
재유휘 간격 가이드 요소	5 백만 개폐동작
제품 무게	18100 g
고정 방식	암나사 및 센터링 슬리브 포함 관통 구멍 및 센터링 슬리브 포함
공압 연결부	G1/8
소재 관련 참고 사항	RoHS 준수
하우징 소재	단조 알루미늄 합금, 연질 양극산화피막
그리퍼 조 소재	강철 경화