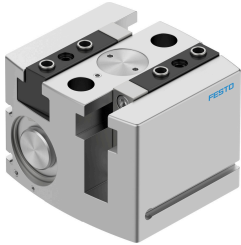


Parallelgrijper HGPL-40-20-A-B

Artikelnummer: 3361487

FESTO



Gegevensblad

Functie	Waarde
Bouwgrootte	40
Slag per grijpklauw	20 mm
Max. vervangingsnauwkeurigheid	0.2 mm
Max. grijpklauwhoekspeling ax, ay	0.2 deg
Max. grijpklauwspeling Sz	0.05 mm
Rotatiesymmetrie	0.2 mm
Herhaalnauwkeurigheid grijper	0.03 mm
Aantal grijpklauwen	2
Aandrijvingstype	Pneumatisch
Inbouwpositie	Willekeurig
Werking	dubbelwerkend
Grijperfunctie	Parallel
Grijpkrachtzekering	zonder
Constructieve opbouw	Dubbele zuiger Geleiding Zuiger-schuif T-vorm Tandheugel/rondsel
Positiedetectie	Voor naderingssensor
Totale grijpkracht bij 6 bar openen	1038 N
Totale grijpkracht bij 6 bar sluiten	1216 N
Bedrijfsdruk	3 bar...8 bar
Max. werkfrequentie grijper	1 Hz
Min. openingstijd bij 6 bar	190 ms
Min. sluittijd bij 6 bar	180 ms
Max. massa per externe grijpvinger	420 g
Bedrijfsmedium	Perslucht conform ISO 8573-1:2010 [7:4:4]
Aanwijzing bij het bedrijfs- /stuurmedium	Geoliede werking mogelijk (in het verdere werking vereist)
Corrosiebestendigheidsklasse KBK	2 - matige corrosiebelasting
LABS-conformiteit	VDMA24364-B1/B2-L
Omgevingstemperatuur	5 °C...60 °C
Grijpkracht per grijpklauw bij 6 bar openen	519 N

Functie	Waarde
Grijpkracht per grijpklaauw bij 6 bar sluiten	608 N
Massatraagheidsmoment	27.6 kgcm ²
Max. kracht aan de grijpklaauw Fz statisch	2500 N
Max. moment aan de grijpklaauw Mx statisch	125 Nm
Max. moment aan de grijpklaauw My statisch	80 Nm
Max. moment aan de grijpklaauw Mz statisch	100 Nm
Nasmeerinterval geleidingselementen	5 MioCyc
Productgewicht	2560 g
Bevestigingstype	met inwendige schroefdraad en centreerhuls Met doorgangsboring en centreerhuls
Pneumatische aansluiting	M5
Materiaal-informatie	RoHS conform
Materiaal behuizing	Aluminium-legering, glijdend geanodiseerd
Materiaal grijpklaauw	Staal, gehard