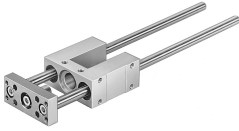


# Geleidingseenheid FEN-12/16- -KF

Artikelnummer: 33481

FESTO



## Gegevensblad

Functie	Waarde
Bouwgrootte	12/16
Slag	1 mm...200 mm
Inbouwpositie	Willekeurig
Geleiding	Kogelomloopgeleiding
Constructieve opbouw	Geleiding
Explosiebescherming	Zone 1 (ATEX) Zone 2 (ATEX) Zone 21 (ATEX) Zone 22 (ATEX)
LABS-conformiteit	VDMA24364-B2-L
Omgevingstemperatuur	-20 °C...80 °C
Max. kracht Fy	520 N
Max. kracht Fy statisch	830 N
Max. kracht Fz	520 N
Max. kracht Fz statisch	830 N
Max. moment Mx	12 Nm
Max. moment Mx statisch	20 Nm
Max moment My	7 Nm
Max. moment My statisch	12 Nm
Max. moment Mz	7 Nm
Max. moment Mz statisch	12 Nm
Verplaatsingskracht	15 N
Toeslag verplaatste massa per 10 mm slag	12 g
Basisgewicht bij 0 mm slag	429 g
Gewichtstoeslag per 10 mm slag	12 g
Zwaartepunt van de bewogen massa bij 0 mm slag	40 mm
Toeslag zwaartepunt van de bewogen massa per 10 mm slag	4.9 mm
Bevestigingstype	met inwendige schroefdraad
Materiaal-informatie	RoHS conform
Materiaal geleidingselement	Veredeld staal
Materiaal behuizing	Aluminium kneedlegering, geanodiseerd
Materiaal jukplaat	Aluminium kneedlegering, geanodiseerd