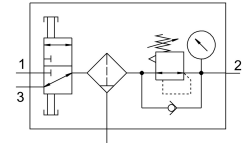


Combinatie van verzorgingseenheden LFR-1/4-DB-7-MINI-KC-MPA

Artikelnummer: 3339285

FESTO



Gegevensblad

Functie	Waarde
Bouwgrootte	Mini
Breedte	108 mm
Ontluchtingsfunctie	Niet smoorbaar
Serie	DB
Bedieningswijze	manueel
Bedieningszekering	Beugelslot (optioneel) Draaiknop met vergrendeling
Inbouwpositie	Verticaal +/- 5°
Filterfijnheid	40 µm
Condensaataftap	Manueel draaiend
Constructieve opbouw	Inschakelventiel-filterregelaar
Max. hoeveelheid condensaat	13 ml
Regelaarfunctie	Uitgangsdruk constant Met secundaire ontluchting Met terugstroomgedrag Zonder voordrukcompensatie
Drukindicator	met manometer
Bedrijfsdruk	0.15 MPa...1 MPa 1.5 bar...10 bar 21 psi...145 psi
Drukregelbereik MPa	0.05 MPa...0.7 MPa
Drukregelbereik	0.5 bar...7 bar
Drukregelbereik psi	7.5 psi...105 psi
Max. drukhysterese	0.5 bar
Max. normaal debiet	2500 l/min
Normaal nominaal debiet	1900 l/min
Bedrijfsmedium	Perslucht conform ISO 8573-1:2010 [7:9:4]
Aanwijzing bij het bedrijfs-/stuurmedium	Geoliede werking niet mogelijk
Corrosiebestendigheidsklasse KBK	1 - lage corrosiebelasting
LABS-conformiteit	VDMA24364-B1/B2-L
Lagertemperatuur	-5 °C...50 °C
Luchtreinheidsklasse aan de uitgang	Perslucht volgens ISO 8573-1:2010 [7:8:4]
Mediumtemperatuur	-5 °C...50 °C

Functie	Waarde
Omgevingstemperatuur	-5 °C...50 °C
Productgewicht	245 g
Bevestigingstype	Naar keuze: Leidinginbouw met doorgangsboring Met hoekbeugel
Aansluiting manometer	G1/8
Pneumatische aansluiting 1	G1/4
Pneumatische aansluiting 2	G1/4
Materiaal-informatie	RoHS conform
Materiaal afdichtingen	NBR
Materiaal afdichtingen inschakelventiel	FPM
Materiaal draaiknop	POM
Materiaal filter	PE
Materiaal behuizing	PA-versterkt
Materiaal zuigerschuif	POM
Materiaal schaal	PC