

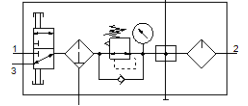
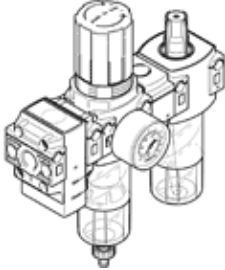
서비스 유니트 조합

FRC-1/4-DB-7-MINI-KC-MPA

Part Number: 3339280
단종 예정 제품

FESTO

출력 압력 최대 7 bar, 압력 게이지 포함, 40 마이크로 필터 등급.
단종 예정 제품. 2024년까지 사용 가능. 대체 제품에 대해서는
Support Portal을 참조하십시오.



자료 시트

특징	값
사이즈	MINI
폭	158 mm
배기 기능	유량 조절 불가
시리즈	DB
액츄에이터 자물쇠	패드록(선택사항) 잠금 장치 포함 회전 손잡이
조립 위치	수평 +/- 5
액츄에이터 형태	수동
응축수 배수기	수동 회전
디자인 구조	온오프 밸브/필터 레귤레이터/분배기 모듈/루브리케이터
최대 응축수 용량	13 ml
필터 등급	40 µm
컨트롤러 기능	출력 압력 일정 이차 배기 포함 복귀 유로 포함 기본 압력 보정 미포함
압력 게이지	압력 게이지 포함
작동 압력 MPa	0.15 ... 1 MPa
작동 압력	1.5 ... 10 bar
압력 조절 범위	0.5 ... 7 bar
최대 압력 Hysteresis	0.5 bar
최대 표준 유량	2,400 l/min
표준 공칭 유량	400 l/min
작동 매체	ISO 8573-1:2010 [7:9:4] 에 준하는 압축 공기
작동 및 파일럿 매체 확인	윤활 작동 불가
승인된 오일	1리터 들이 Festo 특수 오일 주문 코드 : 152 811 OFSW-32 ARAL Vitam GF 32 ESSO Nuto H 32 MOBIL DTE 24 SHELL Tellus Oil DO 32 32mm/s 40도에서의 점도 범위 ISO 클래스 VG 32, ISO 3448 대응
부식 방지 등급 KBK	1 - 부식 응력 수준 낮음
PWIS conformity	VDMA24364-B1/B2-L
보관 온도	-5 ... 50 °C
출력에서 공기 청정 등급	ISO 8573-1:2010 [7:9:-] 에 준하는 압축 공기
매체 온도	-5 ... 50 °C
오일 점도	ISO VG 32
주변 온도	-5 ... 50 °C
제품 중량	360 g
마운팅 형태	라인 설치

특징	값
	관통 홀 포함 마운팅 브라켓 포함 옵션
압력 게이지 연결	G1/8
공압 연결구, 포트 1	G1/4
공압 연결구, 포트 2	G1/4
공압 연결구, 포트 3	G1/4
재질 사항	RoHS 에 승인
씰 소재	NBR
차단 밸브 씰 소재	FPM
회전식 노브 소재	POM
필터 소재	PE
하우징 소재	PA-강화
피스톤 슬라이드 소재	POM
보울 소재	PC