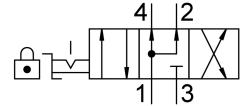
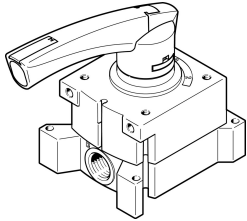


# Handventiel VHER-P-H-B43U-G12

Artikelnummer: 3192082

FESTO



## Gegevensblad

Functie	Waarde
Ventiefunctie	4/3 belucht
Bedieningswijze	manueel
Bouwbreedte	95 mm
Normaal nominaal debiet	3200 l/min
Pneumatische werkaansluiting	G1/2
Bedrijfsdruk	0 bar...10 bar
Informatie over de bedrijfsdruk	Vacuümwerking alleen op aansluiting 3 Bij het twee-drukkenbedrijf moet de druk aan aansluiting 1 hoger zijn dan aan aansluiting 3.
Constructieve opbouw	Draaischuif
Nominale doorlaat	12 mm
Ontluchtingsfunctie	Smoorbaar
Gebruiksaanwijzing	Alleen met de hand bedienen
Bedieningszekering	met toebehoren sluitbaar
Afdichtingsprincipe	Hard
Besturingstype	direct
Stroomrichting	Niet reversibel
Overlappingsvrijheid	ja
Schakelpositie-indicator	met toebehoren
Bedrijfsmedium	Perslucht conform ISO 8573-1:2010 [7:4:4]
Aanwijzing bij het bedrijfs-/stuurmedium	Geoliede werking mogelijk (in het verdere werking vereist)
Corrosiebestendigheidsklasse KBK	2 - matige corrosiebelasting
LABS-conformiteit	VDMA24364-B1/B2-L
Mediumtemperatuur	-20 °C...80 °C
Omgevingstemperatuur	-20 °C...80 °C
Bedieningsmoment	5 Nm
Productgewicht	900 g
Bevestigingstype	Naar keuze: Frontpaneelinbouw met doorgangsboring
Pneumatische aansluiting 1	G1/2
Pneumatische aansluiting 2	G1/2

<b>Functie</b>	<b>Waarde</b>
Pneumatische aansluiting 3	G1/2
Pneumatische aansluiting 4	G1/2
Materiaal-informatie	RoHS conform
Materiaal afdichtingen	NBR
Materiaal behuizing	Persgegoten aluminium
Materiaal hefboom	PA