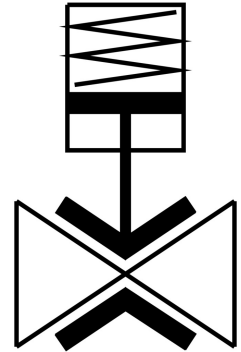


# Pinchventiel VZQA-C-M22C-...

Artikelnummer: 3174282

FESTO



## Gegevensblad

Functie	Waarde
Constructieve opbouw	Pinchventiel pneumatisch bediend
Bedieningswijze	Pneumatisch
Afdichtingsprincipe	Zacht
Inbouwpositie	Willekeurig
Bevestigingstype	Leidinginbouw
Aansluiting armatuur	Clamp conform ASME-BPE type A Clamp conform ASME-BPE type B Clamp conform DIN 32676 serie A G1 G1/2 G1/4 1 NPT 1/2 NPT 1/4 NPT
Nominale doorlaat DN	6 15 25
Ventiel functie	2/2 gesloten monostabiel
Stroomrichting	Reversibel
Mediumdruk	0 bar...6 bar
Bedrijfsdruk	3.5 bar...6 bar
Nominale druk armatuur PN	10
Barstdruk	16 bar
Terugstelwijze	mechanische veer
Besturingstype	Extern gestuurd
Aansluiting stuurhulplucht 12	M3 M5
Stuurmedium	Per slucht conform ISO 8573-1:2010 [7:4:1]
Medium	Per slucht conform ISO 8573-1:2010 [-:1:1] Water

<b>Functie</b>	<b>Waarde</b>
Max. viscositeit	4000 mm <sup>2</sup> /s
Mediumtemperatuur	-5 °C...100 °C
Omgevingstemperatuur	-5 °C...60 °C
Lagertemperatuur	5 °C...30 °C
Debiet Kv	0.7 m <sup>3</sup> /h...18 m <sup>3</sup> /h
Schakeltijd aan	125 ms...250 ms
Schakeltijd uit	125 ms...400 ms
Materiaal-informatie	RoHS conform
LABS-conformiteit	VDMA24364-zone III
Materiaal behuizing	Aluminium kneedlegering Hooggelegeerd roestvast staal
Materiaalnummer behuizing	1.4301
Materiaal behuizingsdeksel	hooggelegeerd staal roestvast Aluminium kneedlegering
Materiaalnummer behuizingsdeksel	1.4404 / AISI 316L
Materiaal afdichtingen	FPM
Materiaal afsluitelement	EPDM VMQ (silicone)
Productgewicht	137 g...2408 g
Geschiktheid voor levensmiddelen	Zie uitgebreide informatie over het materiaal Zie conformiteitsverklaring
Materiaal schaal	PA6 PPS