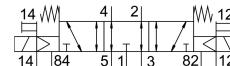


Magneetventiel MVH-5/3E-1/4-S-B

Artikelnummer: 31005

FESTO



Gegevensblad

| Functie | Waarde |
|--|---|
| Ventiel functie | 5/3 ontlucht |
| Bedieningswijze | Elektrisch |
| Bouwbreedte | 32 mm |
| Normaal nominaal debiet | 1600 l/min |
| Pneumatische werkaansluiting | G1/4 |
| Bedrijfsdruk | -0.09 MPa...1 MPa -0.9 bar...10 bar |
| Constructieve opbouw | Zuiger-schuif |
| Terugstelwijze | mechanische veer |
| Nominale doorlaat | 10 mm |
| Rastermaat | 33 mm |
| Ontluchtingsfunctie | Smoorbaar |
| Afdichtingsprincipe | Zacht |
| Inbouwpositie | Willekeurig |
| Handbediening | Schakelend |
| Besturingstype | Voorgestuurd |
| Stuurlichttoevoer | extern |
| Stroomrichting | Reversibel |
| Overlapping | Positieve overdekking |
| Stuurdruk MPa | 0.3 MPa...1 MPa |
| Stuurdruk | 3 bar...10 bar |
| b-waarde | 0.38 |
| C-waarde | 6.35 l/sbar |
| Max. schakelfrequentie | 3 Hz |
| Schakeltijd uit | 38 ms |
| Schakeltijd aan | 36 ms |
| Schakeltijd op | 46 ms |
| Max. positieve testimpuls bij signaal 0 | 2200 µs |
| Max. negatieve controle-impuls bij 1 signaal | 3700 µs |
| Spoeieigenschappen | 24 V DC; 2,5 W |
| Toegestane spanningschommelingen | +/- 10 % |
| Bedrijfsmedium | Perslucht conform ISO 8573-1:2010 [7:4:4] |

| Funcctie | Waarde |
|--|--|
| Aanwijzing bij het bedrijfs-/stuurmedium | Geoliede werking mogelijk (in het verdere werking vereist) |
| Corrosiebestendigheidsklasse KBK | 1 - lage corrosiebelasting |
| LABS-conformiteit | VDMA24364-B1/B2-L |
| Lagertemperatuur | -40 °C...60 °C |
| Mediumtemperatuur | -5 °C...50 °C |
| Stuurmedium | Perslucht conform ISO 8573-1:2010 [7:4:4] |
| Omgevingstemperatuur | -5 °C...50 °C |
| Productgewicht | 660 g |
| Bevestigingstype | Naar keuze: Op PR-rail met doorgangsboring |
| Aansluiting stuurhulp lucht 12 | G1/8 |
| Aansluiting hulpstuur lucht 14 | G1/8 |
| Aansluiting stuur lucht afvoer 82 | M5 |
| Aansluiting stuur lucht afvoer 84 | M5 |
| Aansluiting stuur lucht 12 | G1/8 |
| Aansluiting stuur lucht 14 | G1/8 |
| Pneumatische aansluiting 1 | G1/4 |
| Pneumatische aansluiting 2 | G1/4 |
| Pneumatische aansluiting 3 | G1/4 |
| Pneumatische aansluiting 4 | G1/4 |
| Pneumatische aansluiting 5 | G1/4 |
| Materiaal-informatie | RoHS conform |
| Materiaal afdichtingen | NBR |
| Materiaal behuizing | Persgegoten aluminium |