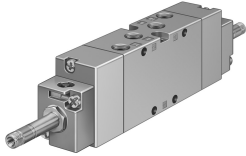


Magneetventiel JMFH-5-1/8-B

Artikelnummer: 30486

FESTO



Gegevensblad

Functie	Waarde
Ventiefunctie	5/2 bistabiel
Bedieningswijze	Elektrisch
Bouwbreedte	26 mm
Normaal nominaal debiet	1000 l/min
Pneumatische werkaansluiting	G1/8
Bedrijfsdruk	0.2 MPa...1 MPa 2 bar...10 bar
Constructieve opbouw	Zuiger-schuif
Nominale doorlaat	8 mm
Afdichtingsprincipe	Zacht
Inbouwpositie	Willekeurig
Handbediening	Schakelend
Besturingstype	Voorgestuurd
Stuurluchttoevoer	intern
Stroomrichting	Niet reversibel
Overlapping	Positieve overdekking
Max. schakelfrequentie	3 Hz
Schakeltijd op	12 ms
Max. positieve testimpuls bij signaal 0	2200 µs
Max. negatieve controle-impuls bij 1 signaal	3700 µs
Bedrijfsmedium	Perslucht conform ISO 8573-1:2010 [7:4:4]
Aanwijzing bij het bedrijfs-/stuurmedium	Geoliede werking mogelijk (in het verdere werking vereist)
Corrosiebestendigheidsklasse KBK	1 - lage corrosiebelasting
LABS-conformiteit	VDMA24364-B1/B2-L
Lagertemperatuur	-40 °C...60 °C
Mediumtemperatuur	-10 °C...60 °C
Omgevingstemperatuur	-5 °C...40 °C
Productgewicht	400 g
Elektrische aansluiting	Via F-spoel, afzonderlijk te bestellen
Bevestigingstype	Naar keuze: Op PR-rail met doorgangsboring

Functie	Waarde
Aansluiting stuurluftafvoer 82	M5
Aansluiting stuurluftafvoer 84	M5
Pneumatische aansluiting 1	G1/8
Pneumatische aansluiting 2	G1/8
Pneumatische aansluiting 3	G1/8
Pneumatische aansluiting 4	G1/8
Pneumatische aansluiting 5	G1/8
Materiaal-informatie	RoHS conform
Materiaal afdichtingen	NBR
Materiaal behuizing	Persgegoten aluminium