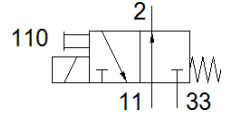
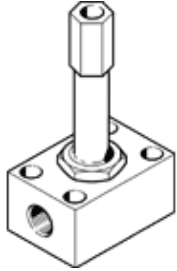


솔레노이드 밸브 MOCH-3-1/8

Part Number: 2211

FESTO

수동 작동.



자료 시트

특징	값
밸브 기능	3/2 열림, 단동 솔레노이드
액추에이터 형태	전기적
표준 공칭 유량	70 l/min
작동 압력 MPa	0 ... 0.7 MPa
작동 압력	0 ... 7 bar
디자인 구조	스프링 복귀형 포펫 밸브
Reset 형태	기계 스프링
보호 등급	IP65
공칭 사이즈	2.5 mm
씰링 원리	소프트
수동 작동	멈춤쇠
파일럿 형태	직접
유량 방향	전환 불가
Off 스위칭 시간	13 ms
On 스위칭 시간	12 ms
정격 사용 시간	100 %
특성 코일 자료	110 V AC: 50/60 Hz, 픽업 전력 30 VA, 홀딩 전력 22 VA 110 V DC: 12.7 W 120V AC: 60Hz, 픽업 전력 30VA, 홀딩 전력 22VA 12V AC: 50Hz, 픽업 전력 30VA, 홀딩 전력 22VA 12 V DC: 11.7 W 200V AC: 50/60Hz, 픽업 전력 30VA, 홀딩 전력 22VA 220 V DC: 15 W 240V AC: 50Hz, 픽업 전력 30VA, 홀딩 전력 22VA 240 V DC: 17.9 W 24V AC: 50Hz, 픽업 전력 30VA, 홀딩 전력 22VA 24 V DC: 11 W 380V AC: 50/60Hz, 픽업 전력 30VA, 홀딩 전력 22VA 42V AC: 50/60Hz, 픽업 전력 30VA, 홀딩 전력 22VA 42 V DC: 12 W 48V AC: 50Hz, 픽업 전력 30VA, 홀딩 전력 22VA 96 V DC: 11 W
작동 매체	압축 공기, ISO8573-1:2010 [7:4:4]
PWIS conformity	VDMA24364-C1-L
보관 온도	-40 ... 100 °C
매체 온도	-10 ... 60 °C
주변 온도	-5 ... 40 °C
마운팅 형태	관통 홀 포함
공압 연결구, 포트 1	G1/8
공압 연결구, 포트 2	G1/8
공압 연결구, 포트 3	G1/8
재질 사항	RoHS 에 승인