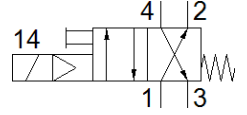
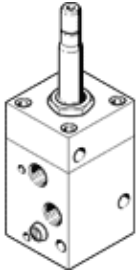


# 솔레노이드 밸브 MCH-4-1/4

Part Number: 2201  
단종 예정 제품

FESTO

단종 예정 제품. 2022년까지 사용 가능. 대체 제품에 대해서는 Support Portal을 참조하십시오.



## 자료 시트

| 특징           | 값             |
|--------------|---------------|
| 밸브 기능        | 4/2 단동 솔레노이드  |
| 액추에이터 형태     | 전기적           |
| 작동 압력        | 2 ... 10 bar  |
| 디자인 구조       | 포펫 시트         |
| Reset 형태     | 기계 스프링        |
| 보호 등급        | IP65          |
| 씰링 원리        | 소프트           |
| 파일럿 형태       | 파일럿           |
| Off 스위칭 시간   | 23 ms         |
| On 스위칭 시간    | 16 ms         |
| 매체 온도        | -10 ... 60 °C |
| 주변 온도        | -5 ... 40 °C  |
| 공압 연결구, 포트 1 | G1/4          |
| 공압 연결구, 포트 2 | G1/4          |
| 공압 연결구, 포트 3 | G1/4          |
| 공압 연결구, 포트 4 | G1/4          |
| 재질 사항        | RoHS 에 승인     |
| 하우징 소재       | 알루미늄 주물       |