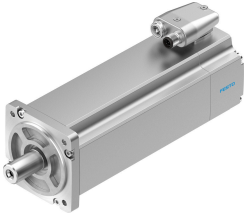


# Servomotor EMME-AS-80-M-LS-ASB

Artikelnummer: 2093170

FESTO



## Gegevensblad

Functie	Waarde
Omgevingstemperatuur	-10 °C...40 °C
Lagertemperatuur	-20 °C...70 °C
Relatieve luchtvochtigheid	0 - 90 %
Conform norm	IEC 60034
Isolatiebeschermklasse	F
Bedrijfstype volgens EN 60034-1	S1
Beschermingsklasse	IP21
Elektrische aansluittechniek	Stekkers
Materiaal-informatie	RoHS conform
Corrosiebestendigheidsklasse KBK	0 - geen corrosiebelasting
LABS-conformiteit	VDMA24364-zone III
Goedkeuring	RCM Mark c UL us - Recognized (OL)
CE-teken (zie conformiteitsverklaring)	Conform EU-EMC-richtlijn Conform EU-laagspanningsrichtlijn conform EU-RoHS-richtlijn
UKCA-teken (zie conformiteitsverklaring)	volgens de UK-voorschriften voor EMC volgens de UK RoHS-voorschriften volgens de UK-voorschriften voor elektrisch productie-apparaat
Nominale bedrijfsspanning DC	360 V
Nominale spanning DC	360 V
Wikkelingsschakeltype	Ster inwendig
Aantal poolparen	3
Stilstandsdraaimoment	3.5 Nm
Nominaal draaimoment	3.2 Nm
Piekmoment	14 Nm
Nominaal toerental	3000 1/min
Max. toerental	4627 1/min
Nominaal vermogen motor	1000 W
Continue houdstroom	3.9 A
Nominale stroom motor	3.7 A
Piekstroom	15.6 A
Motorconstante	0.865 Nm/A

<b>Functie</b>	<b>Waarde</b>
Spanningsconstante fase-fase	55 mVmin
Wikkelingsweerstand fase-fase	2.8 Ohm
Wikkelingsinductiviteit fase-fase	7.43 mH
Totaal uitgaand traagheidsmoment	2.2 kgcm <sup>2</sup>
Productgewicht	4350 g
Toegelaten axiale asbelasting	72 N
Toegestane radiale asbelasting	360 N
Rotorpositiesensor	Encoder absoluut single turn
Rotorpositiesensor interface	HIPERFACE®
Rotorpositiegever meetprincipe	capacitief
Rotorpositiesensor sinus-/cosinusperioden per omwenteling	16
Rotorpositiesensor resolutie typisch	12 bit
Rotorpositiesensor hoeknauwkeurigheid typisch	20 arcmin
Houdmoment rem	4.5 Nm
Bedrijfsspanning DC rem	24 V
Vermogensopname rem	12 W
Massatraagheidsmoment rem	0.222 kgcm <sup>2</sup>
Schakelingen blokkeerrem	5 mio. lege activeringen (zonder wrijvingsarbeid)
MTTF, deelcomponent	797 jaar, blokkeerrem
MTTFd, subcomponent	340 jaar, rotorpositiesensor
Energie-efficiëntie	ENEFF (CN) / Class 2