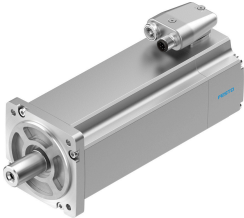


Servomotor EMME-AS-80-S-LS-AMB

Artikelnummer: 2093107

FESTO



Gegevensblad

Functie	Waarde
Omgevingstemperatuur	-10 °C...40 °C
Lagertemperatuur	-20 °C...70 °C
Relatieve luchtvochtigheid	0 - 90 %
Conform norm	IEC 60034
Isolatiebeschermklasse	F
Bedrijfstype volgens EN 60034-1	S1
Beschermingsklasse	IP21
Elektrische aansluittechniek	Stekkers
Materiaal-informatie	RoHS conform
Corrosiebestendigheidsklasse KBK	0 - geen corrosiebelasting
LABS-conformiteit	VDMA24364-zone III
Goedkeuring	RCM Mark c UL us - Recognized (OL)
CE-teken (zie conformiteitsverklaring)	Conform EU-EMC-richtlijn Conform EU-laagspanningsrichtlijn conform EU-RoHS-richtlijn
UKCA-teken (zie conformiteitsverklaring)	volgens de UK-voorschriften voor EMC volgens de UK RoHS-voorschriften volgens de UK-voorschriften voor elektrisch productie-apparaat
Nominale bedrijfsspanning DC	360 V
Nominale spanning DC	360 V
Wikkelingsschakeltype	Ster inwendig
Aantal poolparen	3
Stilstandsdraaimoment	2.8 Nm
Nominaal draaimoment	2.4 Nm
Piekmoment	11.2 Nm
Nominaal toerental	3000 1/min
Max. toerental	4690 1/min
Nominaal vermogen motor	750 W
Continue houdstroom	3.1 A
Nominale stroom motor	2.6 A
Piekstroom	12.4 A
Motorconstante	0.923 Nm/A

Functie	Waarde
Spanningsconstante fase-fase	54.3 mVmin
Wikkelingsweerstand fase-fase	4.6 Ohm
Wikkelingsinductiviteit fase-fase	9.46 mH
Totaal uitgaand traagheidsmoment	1.68 kgcm ²
Productgewicht	3700 g
Toegelaten axiale asbelasting	70 N
Toegestane radiale asbelasting	350 N
Rotorpositiesensor	Encoder absoluut, multi-turn
Rotorpositiesensor interface	HIPERFACE®
Rotorpositiegever meetprincipe	capacitief
Rotorpositiesensor sinus-/cosinusperioden per omwenteling	16
Rotorpositiesensor resolutie typisch	12 bit
Rotorpositiesensor hoeknauwkeurigheid typisch	20 arcmin
Houdmoment rem	4.5 Nm
Bedrijfsspanning DC rem	24 V
Vermogensopname rem	12 W
Massatraagheidsmoment rem	0.222 kgcm ²
Schakelingen blokkeerrem	5 mio. lege activeringen (zonder wrijvingsarbeid)
MTTF, deelcomponent	797 jaar, blokkeerrem
MTTFd, subcomponent	271 jaar, rotorpositiesensor
Energie-efficiëntie	ENEFF (CN) / Class 2