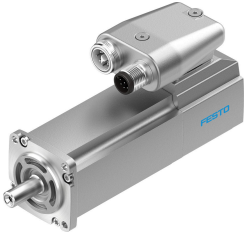


Servomotor EMME-AS-40-M-LV-AS

Artikelnummer: 2082444

FESTO



Gegevensblad

Functie	Waarde
Omgevingstemperatuur	-10 °C...40 °C
Lagertemperatuur	-20 °C...70 °C
Relatieve luchtvochtigheid	0 - 90 %
Conform norm	IEC 60034
Isolatiebeschermklasse	F
Bedrijfstype volgens EN 60034-1	S1
Beschermingsklasse	IP21
Elektrische aansluittechniek	Stekkers
Materiaal-informatie	RoHS conform
Corrosiebestendigheidsklasse KBK	0 - geen corrosiebelasting
LABS-conformiteit	VDMA24364-zone III
Goedkeuring	RCM Mark c UL us - Recognized (OL)
CE-teken (zie conformiteitsverklaring)	Conform EU-EMC-richtlijn Conform EU-laagspanningsrichtlijn conform EU-RoHS-richtlijn
UKCA-teken (zie conformiteitsverklaring)	volgens de UK-voorschriften voor EMC volgens de UK RoHS-voorschriften volgens de UK-voorschriften voor elektrisch productie-apparaat
Nominale bedrijfsspanning DC	360 V
Nominale spanning DC	360 V
Wikkelingsschakeltype	Ster inwendig
Aantal poolparen	2
Stilstandsdraaimoment	0.35 Nm
Nominaal draaimoment	0.21 Nm
Piekmoment	1.4 Nm
Nominaal toerental	9000 1/min
Max. toerental	10000 1/min
Nominaal vermogen motor	200 W
Continue houdstroom	1.6 A
Nominale stroom motor	1.2 A
Piekstroom	6.4 A
Motorconstante	0.175 Nm/A

Functie	Waarde
Spanningsconstante fase-fase	13.2 mVmin
Wikkelingsweerstand fase-fase	8.6 Ohm
Wikkelingsinductiviteit fase-fase	4.51 mH
Totaal uitgaand traagheidsmoment	0.054 kgcm ²
Productgewicht	700 g
Toegelaten axiale asbelasting	12 N
Toegestane radiale asbelasting	115 N
Rotorpositiesensor	Encoder absolut single turn
Rotorpositiesensor interface	HIPERFACE®
Rotorpositiegever meetprincipe	capacitief
Rotorpositiesensor sinus-/cosinusperioden per omwenteling	16
Rotorpositiesensor resolutie typisch	12 bit
Rotorpositiesensor hoeknauwkeurigheid typisch	20 arcmin
MTTFd, subcomponent	340 jaar, rotorpositiesensor