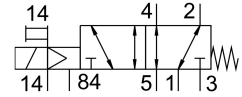


Magneetventiel MFH-5-3/8-S-B

Artikelnummer: 19706

FESTO



Gegevensblad

Functie	Waarde
Ventiefunctie	5/2 monostabiel
Bedieningswijze	Elektrisch
Bouwbreedte	40 mm
Normaal nominaal debiet	2000 l/min
Pneumatische werkaansluiting	G3/8
Bedrijfsdruk	-0.09 MPa...1 MPa -0.9 bar...10 bar
Constructieve opbouw	Zuiger-schuif
Terugstelwijze	mechanische veer
Nominale doorlaat	12 mm
Rastermaat	41 mm
Ontluchtingsfunctie	Smoorbaar
Afdichtingsprincipe	Zacht
Inbouwpositie	Willekeurig
Handbediening	Schakelend
Besturingstype	Voorgestuurd
Stuurlichttoevoer	extern
Stroomrichting	Reversibel
Overlapping	Positieve overdekking
Stuurdruk MPa	0.25 MPa...1 MPa
Stuurdruk	2.5 bar...10 bar
Max. schakelfrequentie	3 Hz
Schakeltijd uit	56 ms
Schakeltijd aan	20 ms
Max. positieve testimpuls bij signaal 0	2200 µs
Max. negatieve controle-impuls bij 1 signaal	3700 µs
Bedrijfsmedium	Perslucht conform ISO 8573-1:2010 [7:4:4]
Aanwijzing bij het bedrijfs-/stuurmedium	Geoliede werking mogelijk (in het verdere werking vereist)
Corrosiebestendigheidsklasse KBK	1 - lage corrosiebelasting
LABS-conformiteit	VDMA24364-B1/B2-L
Lagertemperatuur	-40 °C...60 °C
Mediumtemperatuur	-10 °C...60 °C

Functie	Waarde
Stuurmedium	Perslucht conform ISO 8573-1:2010 [7:4:4]
Omgevingstemperatuur	-5 °C...40 °C
Productgewicht	630 g
Elektrische aansluiting	Via F-spoel, afzonderlijk te bestellen
Bevestigingstype	Naar keuze: Op PR-rail met doorgangsboring
Aansluiting stuurlichtafvoer 84	M5
Aansluiting stuurlicht 14	G1/8
Pneumatische aansluiting 1	G3/8
Pneumatische aansluiting 2	G3/8
Pneumatische aansluiting 3	G3/8
Pneumatische aansluiting 4	G3/8
Pneumatische aansluiting 5	G3/8
Materiaal-informatie	RoHS conform
Materiaal afdichtingen	NBR
Materiaal behuizing	Persgegoten aluminium