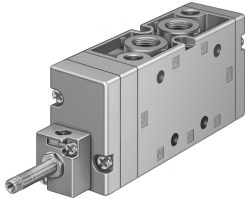


Magneetventiel MFH-5-3/8-B

Artikelnummer: 19705

FESTO



Gegevensblad

| Functie | Waarde |
|--|--|
| Ventiefunctie | 5/2 monostabiel |
| Bedieningswijze | Elektrisch |
| Bouwbreedte | 40 mm |
| Normaal nominaal debiet | 2000 l/min |
| Pneumatische werkaansluiting | G3/8 |
| Bedrijfsdruk | 0.25 MPa...1 MPa 2.5 bar...10 bar |
| Constructieve opbouw | Zuiger-schuif |
| Terugstelwijze | mechanische veer |
| Nominale doorlaat | 12 mm |
| Rastermaat | 41 mm |
| Ontluchtingsfunctie | Smoorbaar |
| Afdichtingsprincipe | Zacht |
| Inbouwpositie | Willekeurig |
| Handbediening | Schakelend |
| Besturingstype | Voorgestuurd |
| Stuurlichttoevoer | intern |
| Stroomrichting | Niet reversibel |
| Overlapping | Positieve overdekking |
| Max. schakelfrequentie | 3 Hz |
| Schakeltijd uit | 56 ms |
| Schakeltijd aan | 20 ms |
| Max. positieve testimpuls bij signaal 0 | 2200 µs |
| Max. negatieve controle-impuls bij 1 signaal | 3700 µs |
| Bedrijfsmedium | Perslucht conform ISO 8573-1:2010 [7:4:4] |
| Aanwijzing bij het bedrijfs-/stuurmedium | Geoliede werking mogelijk (in het verdere werking vereist) |
| Corrosiebestendigheidsklasse KBK | 1 - lage corrosiebelasting |
| LABS-conformiteit | VDMA24364-B1/B2-L |
| Lagertemperatuur | -40 °C...60 °C |
| Mediumtemperatuur | -10 °C...60 °C |
| Omgevingstemperatuur | -5 °C...40 °C |
| Productgewicht | 630 g |

| Functie | Waarde |
|--------------------------------|--|
| Elektrische aansluiting | Via F-spoel, afzonderlijk te bestellen |
| Bevestigingstype | Naar keuze: Op PR-rail met doorgangsboring |
| Aansluiting stuurluftafvoer 84 | M5 |
| Pneumatische aansluiting 1 | G3/8 |
| Pneumatische aansluiting 2 | G3/8 |
| Pneumatische aansluiting 3 | G3/8 |
| Pneumatische aansluiting 4 | G3/8 |
| Pneumatische aansluiting 5 | G3/8 |
| Materiaal-informatie | RoHS conform |
| Materiaal afdichtingen | NBR |
| Materiaal behuizing | Persgegoten aluminium |