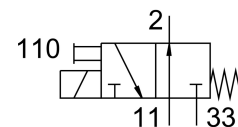
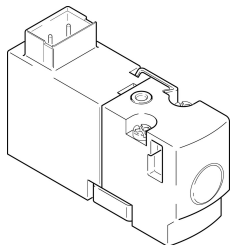


Magneetventiel MHA1-M5H-3/20-0,6-TC

Artikelnummer: 197022

FESTO



Gegevensblad

Functie	Waarde
Ventiefunctie	3/2 open monostabiel
Bedieningswijze	Elektrisch
Bouwbreedte	10 mm
Normaal nominaal debiet	10 l/min
Pneumatische werkaansluiting	Aansluitplaat
Bedrijfsspanning	12V DC
Bedrijfsdruk	0 MPa...0.6 MPa 0 bar...6 bar 0 psi...87 psi
Constructieve opbouw	Klepzittingsventiel met veerretour
Terugstelwijze	mechanische veer
Beschermingsklasse	IP40
Goedkeuring	c UL us - Recognized (OL)
Certificaat instantie van afgifte	UL MH19482
Nominale doorlaat	0.7 mm
Rastermaat	10 mm
Ontluchtingsfunctie	Smoorbaar
Afdichtingsprincipe	Zacht
Inbouwpositie	Willekeurig
Handbediening	Schakelend
Besturingstype	direct
Stroomrichting	Niet reversibel
Ventielplaatsmarkering	Bord
Overlapping	Negatieve overlapping
Informatie over geforceerde dynamisering	Schakelfrequentie minstens 1/week
Max. schakelfrequentie	20 Hz
Schakeltijd uit	4 ms
Schakeltijd aan	4 ms
Inschakelduur	100%
Elektrische vermogensopname	1 W
Spoeleigenschappen	12 V DC: 1,0 W
Toegestane spanningschommelingen	+/- 10 %

Functie	Waarde
Bedrijfsmedium	Perslucht conform ISO 8573-1:2010 [7:4:4]
Aanwijzing bij het bedrijfs-/stuurmedium	Geoliede werking mogelijk (in het verdere werking vereist)
Trillingsbestendigheid	Transportcontrole met scherpptegraad 2 conform FN 942017-4 en EN 60068-2-6
Schokbestendigheid	Schoktest met scherpptegraad 2 conform FN 942017-5 en EN 60068-2-27
Corrosiebestendigheidsklasse KBK	2 - matige corrosiebelasting
LABS-conformiteit	VDMA24364-B2-L
Lagertemperatuur	-20 °C...60 °C
Mediumtemperatuur	-5 °C...40 °C
Omgevingstemperatuur	-5 °C...40 °C
Productgewicht	10 g
Elektrische aansluiting	Stekkers
Bevestigingstype	Op aansluitplaat met doorgangsboring
Pneumatische aansluiting 11	Aansluitplaat
Pneumatische aansluiting 2	Aansluitplaat
Pneumatische aansluiting 33	Aansluitplaat
Materiaal-informatie	RoHS conform
Materiaal afdichtingen	FPM HNBR NBR
Materiaal behuizing	PA-versterkt PPS-versterkt