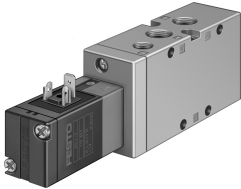


Magneetventiel MVH-5-1/4-B

Artikelnummer: 19701

FESTO



Gegevensblad

Functie	Waarde
Ventiel functie	5/2 monostabiel
Bedieningswijze	Elektrisch
Bouwbreedte	32 mm
Normaal nominaal debiet	1300 l/min
Pneumatische werkaansluiting	G1/4
Bedrijfsdruk	0.2 MPa...1 MPa 2 bar...10 bar
Constructieve opbouw	Schotelzitting
Terugstelwijze	mechanische veer
Nominale doorlaat	7 mm
Rastermaat	33 mm
Ontluchtingsfunctie	Smoorbaar
Afdichtingsprincipe	Zacht
Inbouwpositie	Willekeurig
Handbediening	Schakelend
Besturingstype	Voorgestuurd
Stuurluchttoevoer	intern
Stroomrichting	Niet reversibel
Overlapping	Negatieve overlapping
b-waarde	0.29
C-waarde	5.5 l/sbar
Max. schakelfrequentie	3 Hz
Schakeltijd uit	36 ms
Schakeltijd aan	15 ms
Max. positieve testimpuls bij signaal 0	2200 µs
Max. negatieve controle-impuls bij 1 signaal	3700 µs
Spoeleigenschappen	24 V DC: 2,5 W
Toegestane spanningsschommelingen	+/- 10 %
Bedrijfsmedium	Perslucht conform ISO 8573-1:2010 [7:4:4]
Aanwijzing bij het bedrijfs-/stuurmedium	Geoliede werking mogelijk (in het verdere werking vereist)
Corrosiebestendigheidsklasse KBK	1 - lage corrosiebelasting
LABS-conformiteit	VDMA24364-B1/B2-L

Functie	Waarde
Lagertemperatuur	-40 °C...60 °C
Mediumtemperatuur	-5 °C...50 °C
Omgevingstemperatuur	-5 °C...50 °C
Productgewicht	360 g
Bevestigingstype	Naar keuze: Op PR-rail met doorgangsboring
Aansluiting stuurluftafvoer 84	M5
Pneumatische aansluiting 1	G1/4
Pneumatische aansluiting 2	G1/4
Pneumatische aansluiting 3	G1/4
Pneumatische aansluiting 4	G1/4
Pneumatische aansluiting 5	G1/4
Materiaal-informatie	RoHS conform
Materiaal afdichtingen	NBR TPE-U(PU)
Materiaal behuizing	Persgegoten aluminium