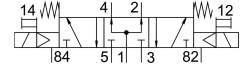
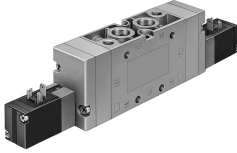


Magneetventiel MVH-5/3B-3/8-B

Artikelnummer: 19699

FESTO



Gegevensblad

Functie	Waarde
Ventiel functie	5/3 belucht
Bedieningswijze	Elektrisch
Bouwbreedte	40 mm
Normaal nominaal debiet	2600 l/min
Pneumatische werkaansluiting	G3/8
Bedrijfsspanning	24V DC
Bedrijfsdruk	0.3 MPa...1 MPa 3 bar...10 bar
Constructieve opbouw	Zuiger-schuif
Terugstelwijze	mechanische veer
Nominale doorlaat	12 mm
Rastermaat	41 mm
Ontluchtingsfunctie	Smoorbaar
Afdichtingsprincipe	Zacht
Inbouwpositie	Willekeurig
Handbediening	Schakelend
Besturingstype	Voorgestuurd
Stuurlichttoevoer	intern
Stroomrichting	Niet reversibel
Overlapping	Positieve overdekking
Max. schakelfrequentie	3 Hz
Schakeltijd uit	92 ms
Schakeltijd aan	35 ms
Schakeltijd op	73 ms
Max. positieve testimpuls bij signaal 0	2200 µs
Max. negatieve controle-impuls bij 1 signaal	3700 µs
Spoeleigenschappen	24 V DC: 2,5 W
Toegestane spanningsschommelingen	+/- 10 %
Bedrijfsmedium	Perlucht conform ISO 8573-1:2010 [7:4:4]
Aanwijzing bij het bedrijfs-/stuurmedium	Geoliede werking mogelijk (in het verdere werking vereist)
Corrosiebestendigheidsklasse KBK	1 - lage corrosiebelasting
LABS-conformiteit	VDMA24364-B1/B2-L

Functie	Waarde
Lagertemperatuur	-40 °C...60 °C
Mediumtemperatuur	-5 °C...50 °C
Omgevingstemperatuur	-5 °C...50 °C
Productgewicht	1000 g
Bevestigingstype	Naar keuze: Op PR-rail met doorgangsboring
Aansluiting stuurlichtafvoer 82	M5
Aansluiting stuurlichtafvoer 84	M5
Pneumatische aansluiting 1	G3/8
Pneumatische aansluiting 2	G3/8
Pneumatische aansluiting 3	G3/8
Pneumatische aansluiting 4	G3/8
Pneumatische aansluiting 5	G3/8
Materiaal-informatie	RoHS conform
Materiaal afdichtingen	NBR
Materiaal behuizing	Persgegoten aluminium