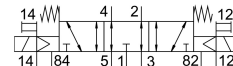
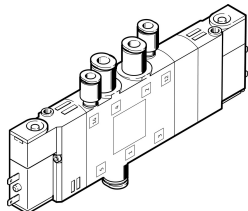


Magneetventiel CPE14-M1BH-5/3ES-QS-8

Artikelnummer: 196902

FESTO



Gegevensblad

Functie	Waarde
Ventielfunctie	5/3 ontlucht
Bedieningswijze	Elektrisch
Bouwbreedte	14 mm
Normaal nominaal debiet	570 l/min
Pneumatische werkaansluiting	QS-8
Bedrijfsspanning	24V DC
Bedrijfsdruk	-0.09 MPa...1 MPa -0.9 bar...10 bar
Constructieve opbouw	Zuiger-schuif
Terugstelwijze	mechanische veer
Goedkeuring	c UL us - Recognized (OL)
Maritieme classificatie	zie certificaat
Certificaat instantie van afgifte	DNV-TAA000032X
Beschermingsklasse	IP65 met contrastekker conform IEC 60529
Nominale doorlaat	6 mm
Ontluchtingsfunctie	Smoorbaar
Afdichtingsprincipe	Zacht
Inbouwpositie	Willekeurig
Handbediening	Met toebehoren vergrendelend Schakelend
Besturingstype	Voorgestuurd
Stuurluchttoevoer	extern
Stroomrichting	Reversibel
Ventielplaatsmarkering	Houder voor tekstplaatjes
Overlapping	Positieve overdekking
Stuurdruk MPa	0.3 MPa...0.8 MPa
Stuurdruk	3 bar...8 bar
Schakeltijd uit	42 ms
Schakeltijd aan	20 ms
Inschakelduur	100% in combinatie met houdstroomverlaging

Functie	Waarde
Max. positieve testimpuls bij signaal 0	1200 µs
Max. negatieve controle-impuls bij 1 signaal	900 µs
Spoeeigenschappen	24 V DC: 1,28 W
Toegestane spanningschommelingen	-15 % / +10 %
Bedrijfsmedium	Perslucht conform ISO 8573-1:2010 [7:4:4]
Aanwijzing bij het bedrijfs-/stuurmedium	Geoliede werking mogelijk (in het verdere werking vereist)
Trillingsbestendigheid	Transportcontrole met scherptheitsgraad 2 conform FN 942017-4 en EN 60068-2-6
Schokbestendigheid	Schoktest met scherptheitsgraad 2 conform FN 942017-5 en EN 60068-2-27
Corrosiebestendigheidsklasse KBK	2 - matige corrosiebelasting
LABS-conformiteit	VDMA24364-B1/B2-L
Mediumtemperatuur	-5 °C...50 °C
Stuurmedium	Perslucht conform ISO 8573-1:2010 [7:4:4]
Omgevingstemperatuur	-5 °C...50 °C
Elektrische aansluiting	2-polig
Bevestigingstype	met doorgangsboring
Aansluiting stuurluftafvoer 82	M3
Aansluiting stuurluftafvoer 84	M3
Aansluiting stuurluft 12	M3
Aansluiting stuurluft 14	M3
Pneumatische aansluiting 1	QS-8
Pneumatische aansluiting 2	QS-8
Pneumatische aansluiting 3	G1/8
Pneumatische aansluiting 4	QS-8
Pneumatische aansluiting 5	G1/8
Materiaal-informatie	RoHS conform
Materiaal afdichtingen	NBR
Materiaal behuizing	Persgegoten aluminium