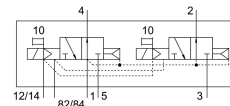


# Magneetventiel CDVI5.0-MT2H-2X3OLS

Artikelnummer: 196663

FESTO



## Gegevensblad

Functie	Waarde
Ventiefunctie	2x3/2 open monostabiel
Bedieningswijze	Elektrisch
Normaal nominaal debiet	300 l/min
Pneumatische werkaansluiting	Aansluitplaat
Bedrijfsspanning	24V DC
Bedrijfsdruk	3 bar...10 bar
Constructieve opbouw	Zuiger-schuif
Terugstelwijze	Pneumatische veer
Nominale doorlaat	5 mm
Afdichtingsprincipe	Zacht
Handbediening	Schakelend
Besturingstype	Voorgestuurd
Stuur luchttoevoer	extern
Stroomrichting	Niet reversibel
Informatie over geforceerde dynamisering	Schakelfrequentie minstens 1/maand
Stuurdruk	3 bar...8 bar
b-waarde	0.14
C-waarde	1.4 l/sbar
Schakeltijd uit	22 ms
Schakeltijd aan	10 ms
Bedrijfsmedium	Perslucht conform ISO 8573-1:2010 [7:4:4]
Aanwijzing bij het bedrijfs-/stuurmedium	Geoliede werking mogelijk (in het verdere werking vereist)
Corrosiebestendigheidsklasse KBK	3 - sterke corrosiebelasting
LABS-conformiteit	VDMA24364-B2-L
Mediumtemperatuur	-5 °C...50 °C
Omgevingstemperatuur	-5 °C...50 °C
Productgewicht	210 g
Bevestigingstype	Inschroefbaar
Aansluiting stuur lucht afvoer 82/84	Aansluitplaat
Pneumatische aansluiting 1	Aansluitplaat
Pneumatische aansluiting 2	Aansluitplaat

<b>Functie</b>	<b>Waarde</b>
Pneumatische aansluiting 3	Aansluitplaat
Pneumatische aansluiting 4	Aansluitplaat
Pneumatische aansluiting 5	Aansluitplaat
Materiaal-informatie	RoHS conform
Materiaal afdichtingen	NBR TPE-O
Materiaal behuizing	Persgegoten aluminium