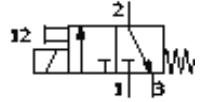
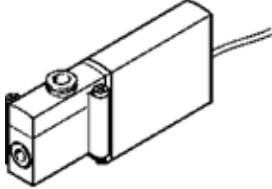


솔레노이드 밸브 MHP2-M1H-3/2G-QS-4-K

Part Number(&P): 196128

FESTO

케이블 포함
단종 예정, 2007년까지만 가능



자료 시트

| 특징 | 값 |
|------------------|---|
| 밸브 기능 | 3/2 닫힘, 단동 솔레노이드 |
| 액추에이터 형태 | 전기적 |
| 폭 | 10 mm |
| 표준 공칭 유량 | 100 l/min |
| 공압 작동 라인 | QS-4 |
| 작동 전원 | 24V DC |
| 작동 압력 | -0.9 ... 8 bar |
| 디자인 구조 | 압력-해제 포펫 밸브 |
| Reset 형태 | 기계 스프링 |
| 보호 등급 | IP65 |
| 인증 | c UL us - Recognized (OL) |
| 공칭 사이즈 | 2 mm |
| 격자 치수 | 14 mm |
| 배기 기능 | 유량 조절 가능 |
| 씰링 원리 | 소프트 |
| 조립 위치 | 어디든 |
| 수동 작동 | 누름 |
| 파일럿 형태 | 직접 |
| 유량 방향 | 제한적으로 전환 가능 |
| 작동 압력, 역방향 가능 | -0.9 ... 0 bar |
| 최대 스위칭 주기 | 130 Hz |
| Off 스위칭 시간 | 2 ms |
| On 스위칭 시간 | 7 ms |
| 정격 사용 시간 | 100% |
| 특성 코일 자료 | 24V DC: 2,88W |
| 허용 가능 전압 파동 | +/- 10 % |
| 작동 매체 | 필터처리, 비윤활 압축 공기, 필터 등급 40µm 필터처리, 윤활 압축 공기, 필터 등급 40µm |
| 부식 방지 등급 KBK | 2 |
| 매체 온도 | -5 ... 40 °C |
| 주변 온도 | -5 ... 40 °C |
| 제품 중량 | 60 g |
| 전기 연결 | 케이블 |
| 케이블 길이 | 2.5 m |
| 마운팅 형태 | PR 매니폴드 상 |
| 공압 연결구, 포트 1 | 서브-베이스 |
| 공압 연결구, 포트 2 | QS-4 |
| 공압 연결구, 포트 3 | 서브-베이스 |
| 재질 사항 | 동성분 및 PTFE 제거형 |
| 씰에 대한 재질 정보 | HNBR NBR |
| 하우징에 대한 재질 정보 | 아연 다이캐스트 코팅처리 |
| 케이블 피복에 대한 재질 정보 | PUR |
| 볼트 재질 자료 | 강철 아연 도금 |