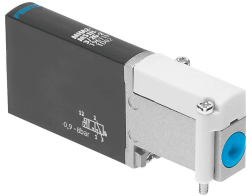


# Magneetventiel MHA2-MS1H-3/2G-2

Artikelnummer: 196119

FESTO



## Gegevensblad

Functie	Waarde
Ventiel functie	3/2 gesloten monostabiel
Bedieningswijze	Elektrisch
Bouwbreedte	10 mm
Normaal nominaal debiet	100 l/min
Pneumatische werkaansluiting	Aansluitplaat
Bedrijfsspanning	24V DC
Bedrijfsdruk	-0.09 MPa...0.8 MPa -0.9 bar...8 bar
Constructieve opbouw	Drukafhankelijke klepzittingsventiel
Terugstelwijze	mechanische veer
Beschermingsklasse	IP65
Goedkeuring	RCM Mark c UL us - Recognized (OL)
CE-teken (zie conformiteitsverklaring)	Conform EU-EMC-richtlijn conform EU-RoHS-richtlijn
UKCA-teken (zie conformiteitsverklaring)	volgens de UK-voorschriften voor EMC volgens de UK RoHS-voorschriften
Nominale doorlaat	2 mm
Rastermaat	14 mm
Informatie over de rastermaat	Minimale afstand tussen de ventielen bedraagt 4 mm
Ontluchtingsfunctie	Smoorbaar
Afdichtingsprincipe	Zacht
Inbouwpositie	Willekeurig
Handbediening	Schakelend
Besturingstype	direct
Stroomrichting	Reversibel met beperkingen
Overlapping	Negatieve overlapping
Polariteitsbescherming	Bipolair
Extra functies	Vonkblusketen Houdstroomverlaging Veiligheidsschakeling
Bedrijfsdruk omkeerbaar	-0.09 MPa...0.1 MPa -13.05 psi...14.5 psi

Functie	Waarde
Bedrijfsdruk reversibel	-0.9 bar...1 bar
Max. schakelfrequentie	330 Hz
Schakeltijd uit	2 ms
Schakeltijd aan	1.7 ms
Tolerantie schakeltijd uit	+10 %/-30 %
Tolerantie schakeltijd aan	+10%/-30%
Schakeltijdstrooiing vanaf 1 Hz	0.2 ms
Inschakelduur	100%
Spoeieigenschappen	24 V DC: lagestroomfase 1,25 W, hogestroomfase 5,0 W
Toegestane spanningschommelingen	+/- 10 %
Bedrijfsmedium	Perslucht conform ISO 8573-1:2010 [7:4:4]
Aanwijzing bij het bedrijfs-/stuurmedium	Geoliede werking mogelijk (in het verdere werking vereist)
Trillingsbestendigheid	Transportcontrole met scherpptegraad 2 conform FN 942017-4 en EN 60068-2-6
Beperking omgevings- en mediumtemperatuur	Afhankelijk van de schakelfrequentie (zie diagram)
Schokbestendigheid	Schoktest met scherpptegraad 2 conform FN 942017-5 en EN 60068-2-27
Corrosiebestendigheidsklasse KBK	2 - matige corrosiebelasting
LABS-conformiteit	VDMA24364-B1/B2-L
Cleanroomklasse	Klasse 6 volgens ISO 14644-1
Mediumtemperatuur	-5 °C...40 °C
Omgevingstemperatuur	-5 °C...40 °C
Productgewicht	60 g
Elektrische aansluiting	2-polig Stekkers
Bevestigingstype	Op aansluitplaat
Pneumatische aansluiting 1	Aansluitplaat
Pneumatische aansluiting 2	Aansluitplaat
Pneumatische aansluiting 3	Aansluitplaat
Materiaal-informatie	RoHS conform
Materiaal afdichtingen	HNBR NBR
Materiaal behuizing	Persgegoten zink, gecoat
Materiaal schroeven	Gegalvaniseerd staal