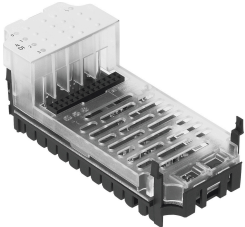


# Ingangsmodule CPX-4DE

Artikelnummer: 195752

FESTO



## Gegevensblad

Functie	Waarde
Afmetingen B x L x H	(incl. doorverbindingsblok en aansluittechniek) 50 mm x 107 mm x 50 mm
Productgewicht	39 g
Omgevingstemperatuur	-5 °C...50 °C
Lagertemperatuur	-20 °C...70 °C
Beschermingsklasse	Afhankelijk van het aansluitblok
Corrosiebestendigheidsklasse KBK	1 - lage corrosiebelasting (in ingebouwde toestand)
LABS-conformiteit	VDMA24364-B2-L
Materiaal behuizing	PA-versterkt PC
Led-indicaties	1 groependiagnose 4 kanaalstatus
Diagnose	Kortsluiting/overbelasting per kanaal
Parametrering	Ingangsdebouncingtijd Signaalverlengingstijd Gedrag na kortsluiting Bewaking module
Bereik voor bedrijfsspanning DC	18 V...30 V
Nominale bedrijfsspanning DC	24 V
Eigen stroomverbruik bij nominale bedrijfsspanning	Typ. 15 mA
Aantal ingangen	4
Karakteristiek ingangen	IEC1131-T2
Schakelniveau	Signaal 0: $\leq 5$ V Signaal 1: $\geq 11$ V
Schakellogica ingangen	PNP (plus schakelend)
Ingangsdebouncingtijd	3 ms (0,1 ms, 10 ms, 20 ms parametereerbaar)
Max. totaalstroom ingangen per module	0.7 A
Potentiaalscheiding kanaal - kanaal	nee
Potentiaalscheiding kanaal - interne bus	nee
Beveiliging (kortsluiting)	Interne elektronische zekering per module