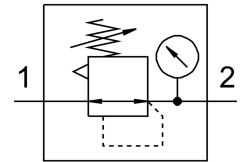


Drukregelventiel LRS-1/2-D-MIDI

Artikelnummer: 194642

FESTO



Gegevensblad

Functie	Waarde
Bouwgrootte	Midi
Serie	D
Bedieningszekering	Draaiknop met geïntegreerd slot
Inbouwpositie	Willekeurig
Constructieve opbouw	direct gestuurd membraanregelventiel
Regelaarfunctie	Uitgangsdruk constant met voordrukcompensatie Met secundaire ontluchting
Drukindicator	met manometer
Bedrijfsdruk	0 bar...16 bar
Drukregelbereik	0.5 bar...12 bar
Max. drukhysterese	0.2 bar
Normaal nominaal debiet	3500 l/min
Bedrijfsmedium	Perslucht conform ISO 8573-1:2010 [7:4:4] Inerte gassen
Aanwijzing bij het bedrijfs-/stuurmedium	Geoliede werking mogelijk (in het verdere werking vereist)
Corrosiebestendigheidsklasse KBK	2 - matige corrosiebelasting
LABS-conformiteit	VDMA24364-B1/B2-L
Luchtreinheidsklasse aan de uitgang	Perslucht volgens ISO 8573-1:2010 [7:4:4] Inerte gassen
Mediumtemperatuur	-10 °C...60 °C
Omgevingstemperatuur	-10 °C...60 °C
Productgewicht	1250 g
Bevestigingstype	Frontpaneelinbouw Leidinginbouw Met toebehoren
Pneumatische aansluiting 1	G1/2
Pneumatische aansluiting 2	G1/2
Materiaal-informatie	RoHS conform
Materiaal aansluitplaat	Persgegoten zink
Materiaal afdichtingen	NBR
Materiaal behuizing	Persgegoten zink