

서비스 유니트 FRC-1/2-D-DI-MAXI-KC

Part Number: 192470

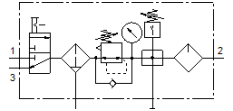
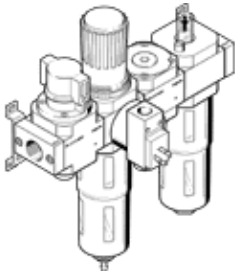
Classic - 신규 프로젝트에 사용하지 말 것

수동 on/off 밸브, 필터 압력조절기, 압력 스위치 포함 소켓 없는 분배 모듈, 및 윤활기 마운팅 브라켓 포함으로 구성. 수동 배수기 및 금속 보호망.

대체 가능한 제품은 검색창에 타입코드의 앞 4자리를 입력하시면 찾으실 수 있습니다.

단종 예정 제품. 2022년까지 사용 가능. 대체 제품에 대해서는 Support Portal을 참조하십시오.

FESTO



자료 시트

특징	값
사이즈	MAXI
시리즈	D
액츄에이터 자물쇠	잠금 장치 포함 회전 손잡이
조립 위치	수평 +/- 5
필터 등급	40 µm
응축수 배수기	수동 회전
디자인 구조	분기 모듈 압력 센서 On/Off 밸브 압력 게이지 포함 필터 압력 조절기 비례 표준 분류 윤활기
최대 응축수 용량	43 cm ³
바울 보호망	금속 바울 보호망
압력 게이지	압력 게이지 포함
작동 압력	1 ... 16 bar
압력 조절 범위	0.5 ... 12 bar
표준 공칭 유량	4,800 l/min
작동 매체	압축 공기, ISO8573-1:2010 [:-:-] 가스 주입
부식 방지 등급 KBK	2 - 부식 응력 수준 보통
출력에서 공기 청정 등급	압축 공기, ISO8573-1:2010 [7:4:-] 가스 주입
매체 온도	-10 ... 60 °C
주변 온도	-10 ... 60 °C
제품 중량	4,800 g
마운팅 형태	라인 설치 액세서리 포함 옵션
공압 연결구, 포트 1	G1/2
공압 연결구, 포트 2	G1/2
하우징 소재	아연 다이캐스트
보울 소재	PC