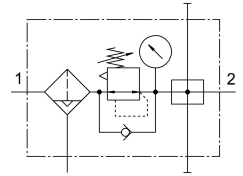


# Verzorgingseenheid LFR-1/2-D-DI-MAXI-KA-A

Artikelnummer: 192454

FESTO



## Gegevensblad

Functie	Waarde
Bouwgrootte	Maxi
Serie	D
Bedieningszekering	Draaiknop met vergrendeling
Inbouwpositie	Verticaal +/- 5°
Filterfijnheid	40 µm
Condensaataftap	Volautomatisch
Constructieve opbouw	Aftakkingsmodule Filterregelaar met manometer
Max. hoeveelheid condensaat	43 cm <sup>3</sup>
Schaalbescherming	Metalen beschermkap
Drukindicator	met manometer
Bedrijfsdruk	2 bar...12 bar
Drukregelbereik	0.5 bar...12 bar
Normaal nominaal debiet	5200 l/min
Bedrijfsmedium	Perslucht conform ISO 8573-1:2010 [-:-:-] Inerte gassen
Corrosiebestendigheidsklasse KBK	2 - matige corrosiebelasting
LABS-conformiteit	VDMA24364-B1/B2-L
Luchtreinheidsklasse aan de uitgang	Perslucht volgens ISO 8573-1:2010 [6:8:4] Inerte gassen
Mediumtemperatuur	-10 °C...60 °C
Omgevingstemperatuur	-10 °C...60 °C
Productgewicht	2600 g
Bevestigingstype	Naar keuze: Leidinginbouw Met toebehoren
Pneumatische aansluiting 1	G1/2
Pneumatische aansluiting 2	G1/2
Materiaal behuizing	Persgegoten zink
Materiaal schaal	PC